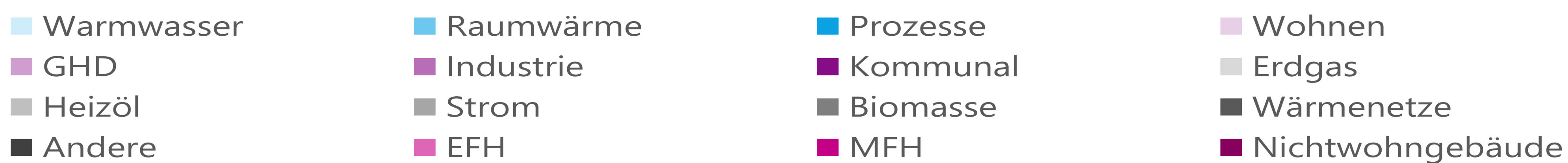
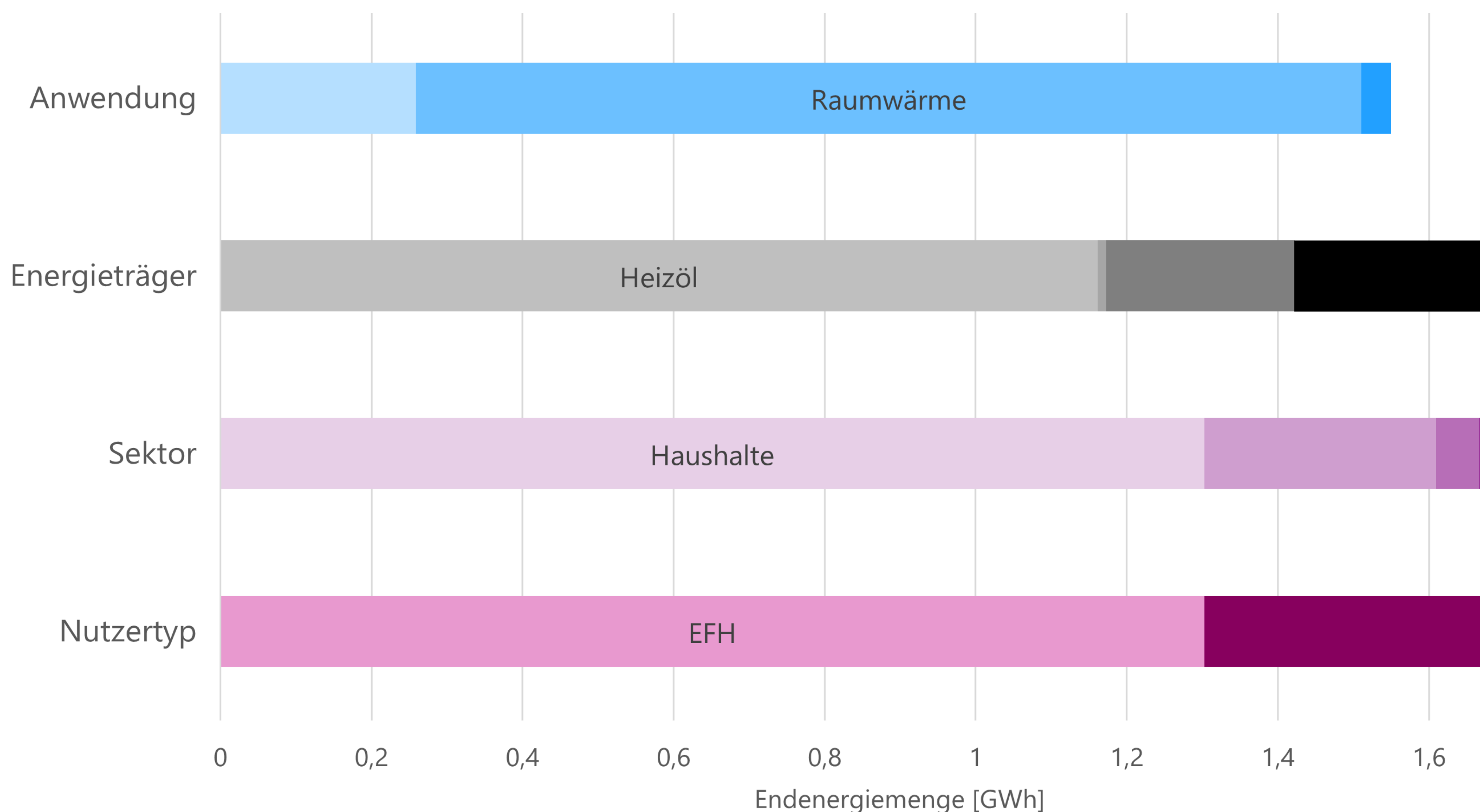


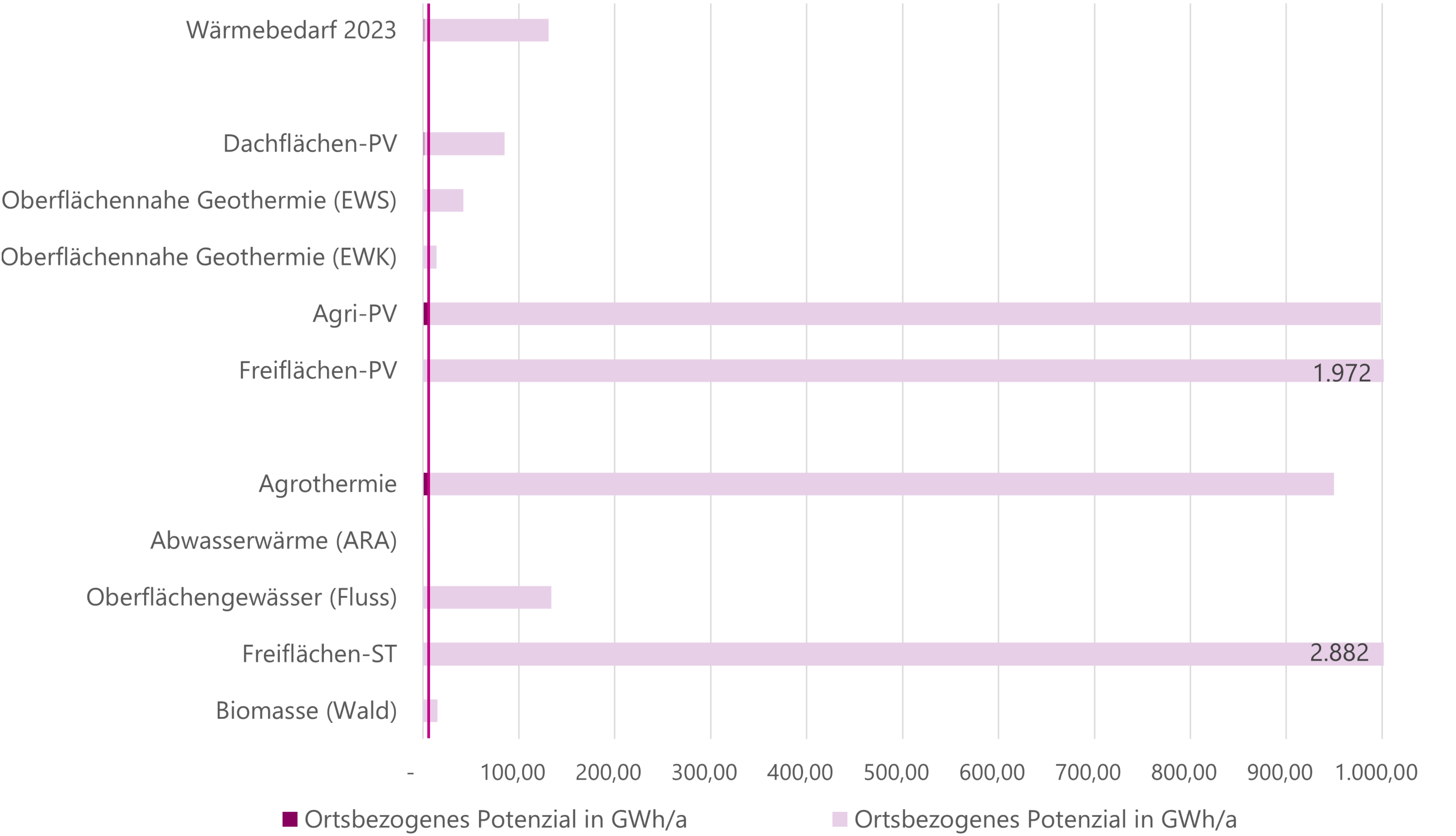
Gemeindeteil Sallmannshausen

Anzahl Einwohner:	102
Anzahl Gebäude:	57
Wärmebedarf:	1,6 GWh
Gasnetz:	nein
Wärmenetz:	nein

BESTANDSANALYSE



POTENZIALANALYSE



Potenziale im Vergleich zum Bedarf

Wärmeliniendichte im Zieljahr 2045 (Auszug - gesamte Karte im Bericht)



Maßnahmen Fokusgebiete

Prioritäre Maßnahmen, die innerhalb der nächsten 5 Jahre begonnen werden

1

Sanierungsoffensive

Durchführung von Thermografie-Aktionen, Praxisworkshops und Info-Veranstaltungen in Zusammenarbeit mit lokalen Akteuren und der Verbraucherzentrale. Erstellung integrierter Quartierskonzepte mit Sanierungsoptionen und Unterstützung bei Fördermittelanträgen (KfW 432)

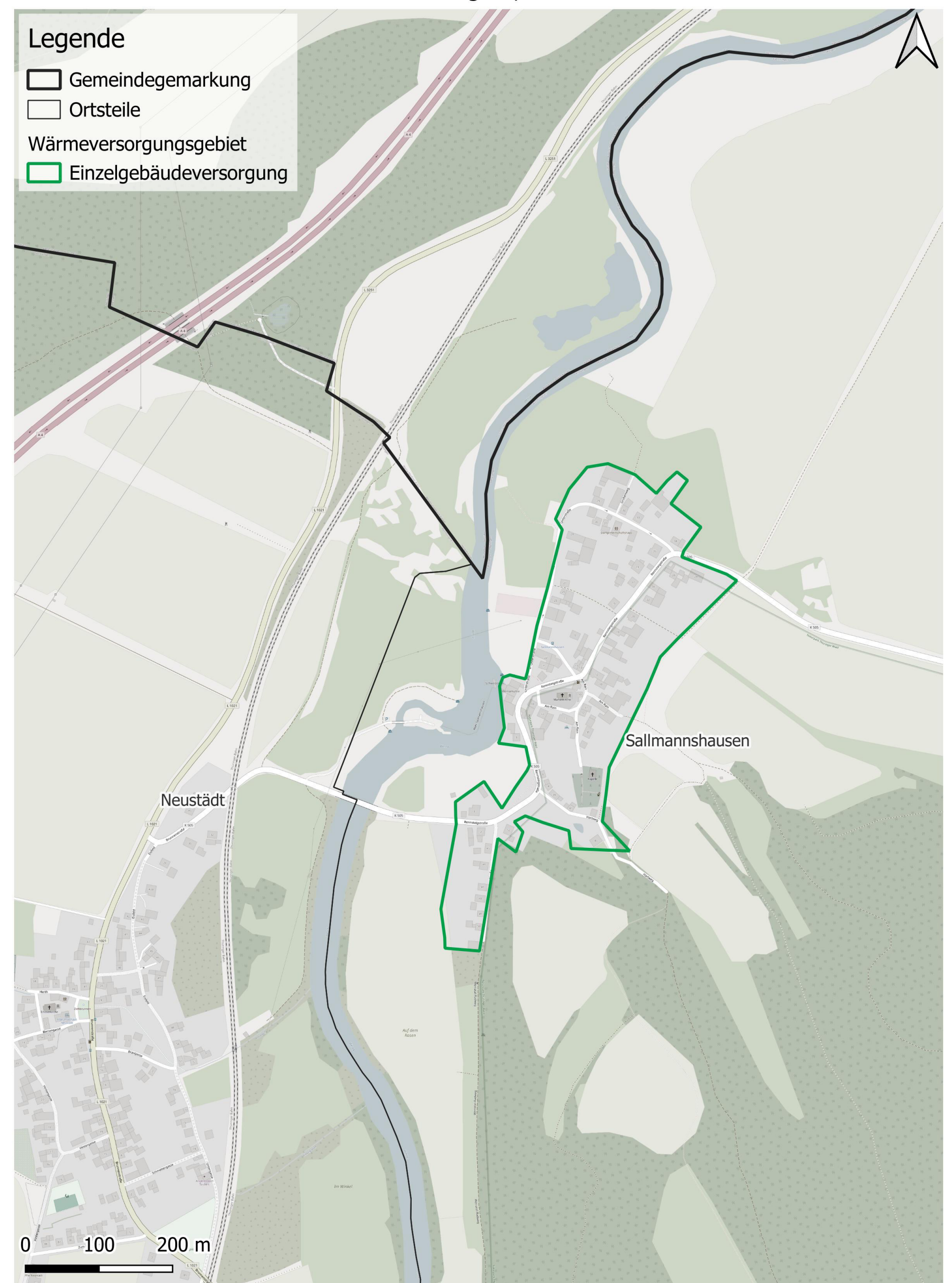
2

Informationskampagne zu dezentrale Wärmeversorgung

Bereitstellung von Informationen und unabhängigen Beratungen für Einzelgebäude. Veranstaltungsreihe zu den Themen Fördermittel, Wirtschaftlichkeit verschiedener Technologien, Gesetzeslage und Umbau.

Senkung der Treibhausgas-emissionen durch:

- Senkung Wärmebedarf um 34 % bis 2045
- Umstellung von fossilen Energieträgern auf 2 % Biomasse, 98 % Strom



Einzelversorgung im Zieljahr 2045 Wärmeverbrauch nach Energieträgern

