

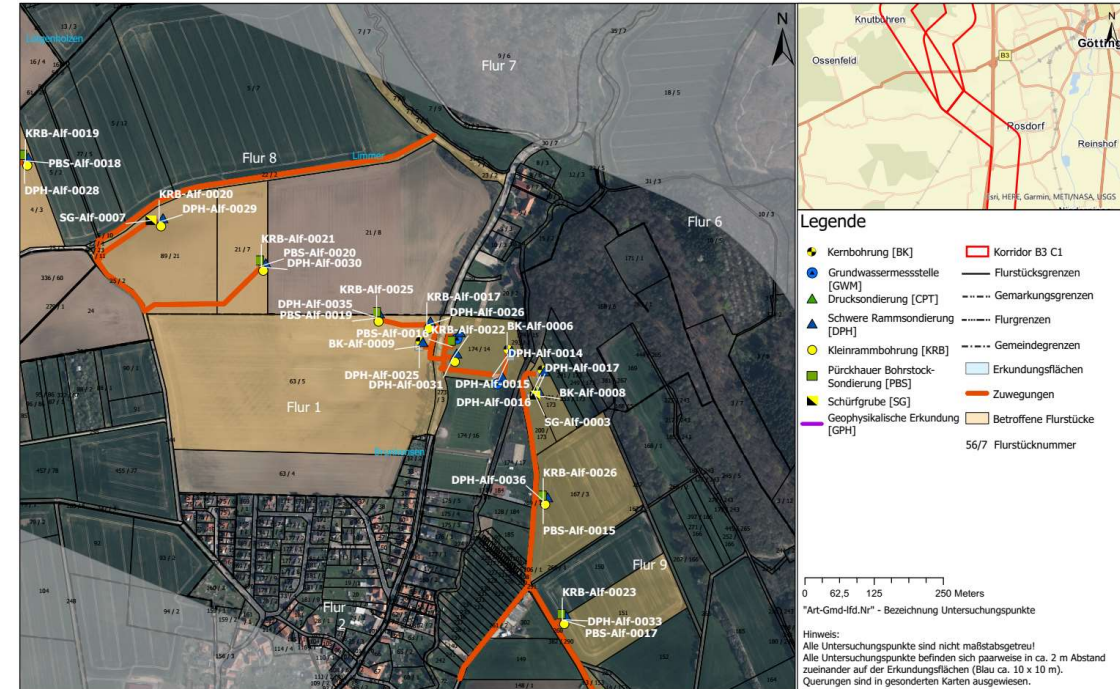
Sehr geehrter Nutzer, sehr geehrte Nutzerin,

Wie ist diese Mappe zu lesen?

Falls Sie in der Flurstückliste Ihre Flächen gefunden haben, können Sie in den nachfolgenden Karten die genauen Maßnahmen und Bohrpunkte erkennen.

Die jeweils zugehörige Karte finden Sie anhand der Karten-Nummerierung in der letzten Spalte und diese Nummer finden Sie dann am unteren Rand der Karten.

Die Karten sind in aufsteigender Reihenfolge dieser Nummern sortiert.



Gemeinde	Gemarkung #	Flur	Flurstück	BGU_ID	Aufschlussart / Nutzung als Zuwegung	Aufschlusstiefe	Zuwegungen	Geophysikalische Untersuchung	Grundwasser messstelle	Plannummer
Alfeld (Leine), Stadt	Brunkensen	1	174/14	PA4-BK-AIF-0005	Kernbohrung; Zuwegung	12 m	Flur 1, Flurstück 273/3; Flur 1, Flurstück 174/14		Ja	SLPS-AGA-000841-AT-022
Alfeld (Leine), Stadt	Brunkensen	1	174/14	PA4-BK-AIF-0006	Kernbohrung; Zuwegung	12 m	Flur 1, Flurstück 273/3; Flur 1, Flurstück 174/14			SLPS-AGA-000841-AT-022
Alfeld (Leine), Stadt	Brunkensen	1	174/14	PA4-DPH-AIF-0014	Schwere Rammsondierung; Zuwegung	12 m	Flur 1, Flurstück 273/3; Flur 1, Flurstück 174/14			SLPS-AGA-000841-AT-022
Alfeld (Leine), Stadt	Brunkensen	1	174/14	PA4-DPH-AIF-0015	Schwere Rammsondierung; Zuwegung	12 m	Flur 1, Flurstück 273/3; Flur 1, Flurstück 174/14			SLPS-AGA-000841-AT-022
Alfeld (Leine), Stadt	Brunkensen	1	174/14	PA4-DPH-AIF-0032	Schwere Rammsondierung; Zuwegung	8 m	Flur 1, Flurstück 273/3; Flur 1, Flurstück 174/14			SLPS-AGA-000841-AT-022
Alfeld (Leine), Stadt	Brunkensen	1	200/173	PA4-BK-AIF-0008	Kernbohrung; Zuwegung	12 m	Flur 1, Flurstück 200/173; Flur 1, Flurstück 269/1; Flur 1, Flurstück 261/2; Flur 2, Flurstück 83/1; Flur 1, Flurstück 404/173			SLPS-AGA-000841-AT-022
Alfeld (Leine), Stadt	Brunkensen	1	200/173	PA4-DPH-AIF-0017	Schwere Rammsondierung; Zuwegung	12 m	Flur 1, Flurstück 200/173; Flur 1, Flurstück 269/1; Flur 1, Flurstück 261/2; Flur 2, Flurstück 83/1			SLPS-AGA-000841-AT-022

Vorhabennummer: 00		Datum: 11.11.2021		Ausgabe		Vertraulichkeitsklasse: C2-Intern		Planfeststellung	
Objekt: SLPS.TS.RP.P4.EP.EE.BE		DCC: CLD021		Objekt: SLPS.TS.RP.P4.EP.EE.BE		DCC: CLD021		Baugrunduntersuchung - Betroffene Flurstücke	
Kilometerzeichen: ~V0.B3		Dokumentationsnummer: SLPS-AGA-000841		Kilometerzeichen: ~V0.B3		Dokumentationsnummer: SLPS-AGA-000841		Kilometer: Km: 002+000, Gemeinde: Alfeld (Leine), Gemarkung: Brunkensen, Limmer, Lütgenholzen	
00	11.11.2021	SLPS-AGA-000841-AT-022-00		Baugrunduntersuchung-Betroffene-Flurstücke		F. Jung	W. Winkler	S. Patir	
Rev	Datum	Ausgabe		Erstellt	Geprüft	Freigabe			
BGP/WBS: SL.PS.TS.RP.P4.EP.EE.BE				Vertraulichkeitsklasse: C2-Intern					
Dokumentationsnummer: ~V0.B3		DCC: CLD021		Dokumentationsnummer: SLPS-AGA-000841					

Gemeinde	Gemarkung	Flur	Flurstück	BGU_ID	Aufschlussart / Nutzung als Zuwegung	Aufschluss- tiefe	Zuwegungen	Geophysikalische Untersuchung	Grundwasser- messstelle	Plannummer
Gerstungen	Sallmannshausen	2	104	PA5-BK-Ger-0001	Zuwegung					SLPS-AGA-001301-AT-067
Gerstungen	Sallmannshausen	2	104	PA5-BK-Ger-0002	Zuwegung					SLPS-AGA-001301-AT-067
Gerstungen	Sallmannshausen	2	104	PA5-BK-Ger-0003	Zuwegung					SLPS-AGA-001301-AT-067
Gerstungen	Sallmannshausen	2	104	PA5-DPH-Ger-0001	Zuwegung					SLPS-AGA-001301-AT-067
Gerstungen	Sallmannshausen	2	104	PA5-DPH-Ger-0002	Zuwegung					SLPS-AGA-001301-AT-067
Gerstungen	Sallmannshausen	2	104	PA5-SG-Ger-0001	Zuwegung					SLPS-AGA-001301-AT-067
Gerstungen	Sallmannshausen	2	105	PA5-BK-Ger-0001	Zuwegung					SLPS-AGA-001301-AT-067
Gerstungen	Sallmannshausen	2	105	PA5-BK-Ger-0002	Zuwegung					SLPS-AGA-001301-AT-067
Gerstungen	Sallmannshausen	2	105	PA5-BK-Ger-0003	Zuwegung					SLPS-AGA-001301-AT-067
Gerstungen	Sallmannshausen	2	105	PA5-DPH-Ger-0001	Zuwegung					SLPS-AGA-001301-AT-067
Gerstungen	Sallmannshausen	2	105	PA5-DPH-Ger-0002	Zuwegung					SLPS-AGA-001301-AT-067
Gerstungen	Sallmannshausen	2	105	PA5-SG-Ger-0001	Zuwegung					SLPS-AGA-001301-AT-067
Gerstungen	Sallmannshausen	2	106	PA5-BK-Ger-0001	Zuwegung					SLPS-AGA-001301-AT-067
Gerstungen	Sallmannshausen	2	106	PA5-BK-Ger-0002	Zuwegung					SLPS-AGA-001301-AT-067
Gerstungen	Sallmannshausen	2	106	PA5-BK-Ger-0003	Zuwegung					SLPS-AGA-001301-AT-067
Gerstungen	Sallmannshausen	2	106	PA5-DPH-Ger-0001	Zuwegung					SLPS-AGA-001301-AT-067
Gerstungen	Sallmannshausen	2	106	PA5-DPH-Ger-0002	Zuwegung					SLPS-AGA-001301-AT-067
Gerstungen	Sallmannshausen	2	106	PA5-SG-Ger-0001	Zuwegung					SLPS-AGA-001301-AT-067
Gerstungen	Sallmannshausen	2	126	PA5-BK-Ger-0001	Zuwegung					SLPS-AGA-001301-AT-067
Gerstungen	Sallmannshausen	2	126	PA5-BK-Ger-0002	Zuwegung					SLPS-AGA-001301-AT-067
Gerstungen	Sallmannshausen	2	126	PA5-BK-Ger-0003	Zuwegung					SLPS-AGA-001301-AT-067
Gerstungen	Sallmannshausen	2	126	PA5-DPH-Ger-0001	Zuwegung					SLPS-AGA-001301-AT-067
Gerstungen	Sallmannshausen	2	126	PA5-DPH-Ger-0002	Zuwegung					SLPS-AGA-001301-AT-067

TenneT ist bei SuedLink für den nördlichen Trassenabschnitt und die Konverter in Schleswig-Holstein und Bayern zuständig.

In den Zuständigkeitsbereich von TransnetBW fallen der südliche Trassenabschnitt und der Konverter in Baden-Württemberg.

Gerstungen	Sallmannshausen	2	126	PA5-SG-Ger-0001	Zuwegung					SLPS-AGA-001301-AT-067
Gerstungen	Sallmannshausen	2	130	PA5-BK-Ger-0001	Zuwegung					SLPS-AGA-001301-AT-067
Gerstungen	Sallmannshausen	2	130	PA5-BK-Ger-0002	Zuwegung					SLPS-AGA-001301-AT-067
Gerstungen	Sallmannshausen	2	130	PA5-BK-Ger-0003	Zuwegung					SLPS-AGA-001301-AT-067
Gerstungen	Sallmannshausen	2	130	PA5-DPH-Ger-0001	Zuwegung					SLPS-AGA-001301-AT-067
Gerstungen	Sallmannshausen	2	130	PA5-DPH-Ger-0002	Zuwegung					SLPS-AGA-001301-AT-067
Gerstungen	Sallmannshausen	2	130	PA5-SG-Ger-0001	Zuwegung					SLPS-AGA-001301-AT-067
Gerstungen	Sallmannshausen	2	135/1	PA5-BK-Ger-0001	Zuwegung					SLPS-AGA-001301-AT-067
Gerstungen	Sallmannshausen	2	135/1	PA5-BK-Ger-0002	Zuwegung					SLPS-AGA-001301-AT-067
Gerstungen	Sallmannshausen	2	135/1	PA5-BK-Ger-0003	Zuwegung					SLPS-AGA-001301-AT-067
Gerstungen	Sallmannshausen	2	135/1	PA5-DPH-Ger-0001	Zuwegung					SLPS-AGA-001301-AT-067
Gerstungen	Sallmannshausen	2	135/1	PA5-DPH-Ger-0002	Zuwegung					SLPS-AGA-001301-AT-067
Gerstungen	Sallmannshausen	2	135/1	PA5-SG-Ger-0001	Zuwegung					SLPS-AGA-001301-AT-067
Gerstungen	Sallmannshausen	2	138/1	PA5-BK-Ger-0001	Zuwegung					SLPS-AGA-001301-AT-067
Gerstungen	Sallmannshausen	2	138/1	PA5-BK-Ger-0002	Zuwegung					SLPS-AGA-001301-AT-067
Gerstungen	Sallmannshausen	2	138/1	PA5-BK-Ger-0003	Zuwegung					SLPS-AGA-001301-AT-067
Gerstungen	Sallmannshausen	2	138/1	PA5-DPH-Ger-0001	Zuwegung					SLPS-AGA-001301-AT-067
Gerstungen	Sallmannshausen	2	138/1	PA5-DPH-Ger-0002	Zuwegung					SLPS-AGA-001301-AT-067
Gerstungen	Sallmannshausen	2	138/1	PA5-SG-Ger-0001	Zuwegung					SLPS-AGA-001301-AT-067
Gerstungen	Sallmannshausen	2	147/2	PA5-BK-Ger-0001	Kernbohrung; Zuwegung	10 m	Flur 2, Flurstück 154/2; Flur 2, Flurstück 147/2; Flur 2, Flurstück 155/1; Flur 2, Flurstück 155/2; Flur 2, Flurstück 135/1; Flur 2, Flurstück 138/1; Flur 3, Flurstück 331/1; Flur 2, Flurstück 126; Flur 2, Flurstück 130; Flur 2, Flurstück 158; Flur 2, Flurstück 220; Flur 2, Flurstück 165;			SLPS-AGA-001301-AT-067

TenneT ist bei SuedLink für den nördlichen Trassenabschnitt und die Konverter in Schleswig-Holstein und Bayern zuständig.

In den Zuständigkeitsbereich von TransnetBW fallen der südliche Trassenabschnitt und der Konverter in Baden-Württemberg.

							Flur 2, Flurstück 178; Flur 2, Flurstück 179; Flur 2, Flurstück 104; Flur 2, Flurstück 105; Flur 2, Flurstück 106			
Gerstungen	Sallmannshausen	2	147/2	PA5-DPH-Ger-0001	Schwere Rammsondierung; Zuwegung	8 m	Flur 2, Flurstück 154/2; Flur 2, Flurstück 147/2; Flur 2, Flurstück 155/1; Flur 2, Flurstück 155/2; Flur 2, Flurstück 135/1; Flur 2, Flurstück 138/1; Flur 3, Flurstück 331/1; Flur 2, Flurstück 126; Flur 2, Flurstück 130; Flur 2, Flurstück 158; Flur 2, Flurstück 220; Flur 2, Flurstück 165; Flur 2, Flurstück 178; Flur 2, Flurstück 179; Flur 2, Flurstück 104; Flur 2, Flurstück 105; Flur 2, Flurstück 106			SLPS-AGA-001301-AT-067
Gerstungen	Sallmannshausen	2	147/2	PA5-SG-Ger-0001	Schürfgrube; Zuwegung	2 m	Flur 2, Flurstück 154/2; Flur 2, Flurstück 147/2; Flur 2, Flurstück 155/1; Flur 2, Flurstück 155/2; Flur 2, Flurstück 135/1; Flur 2, Flurstück 138/1; Flur 3, Flurstück 331/1; Flur 2, Flurstück 126; Flur 2, Flurstück 130; Flur 2, Flurstück 158; Flur 2, Flurstück 220; Flur 2, Flurstück 165; Flur 2, Flurstück 178; Flur 2, Flurstück 179; Flur 2, Flurstück 104; Flur 2, Flurstück 105; Flur 2, Flurstück 106			SLPS-AGA-001301-AT-067
Gerstungen	Sallmannshausen	2	151/1	PA5-BK-Ger-0002	Kernbohrung; Zuwegung	15 m	Flur 2, Flurstück 151/1; Flur 2, Flurstück 154/2; Flur 2, Flurstück 155/1; Flur 2, Flurstück 155/2; Flur 2, Flurstück 135/1; Flur 2, Flurstück 138/1; Flur 3, Flurstück 331/1; Flur 2, Flurstück 126; Flur 2, Flurstück 130; Flur 2, Flurstück 158; Flur 2, Flurstück 220; Flur 2, Flurstück 165;			SLPS-AGA-001301-AT-067

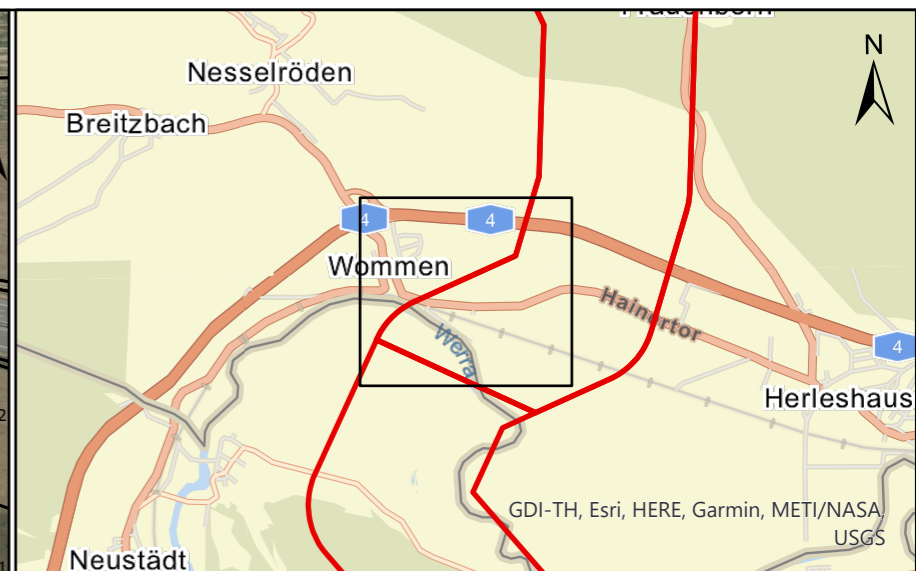
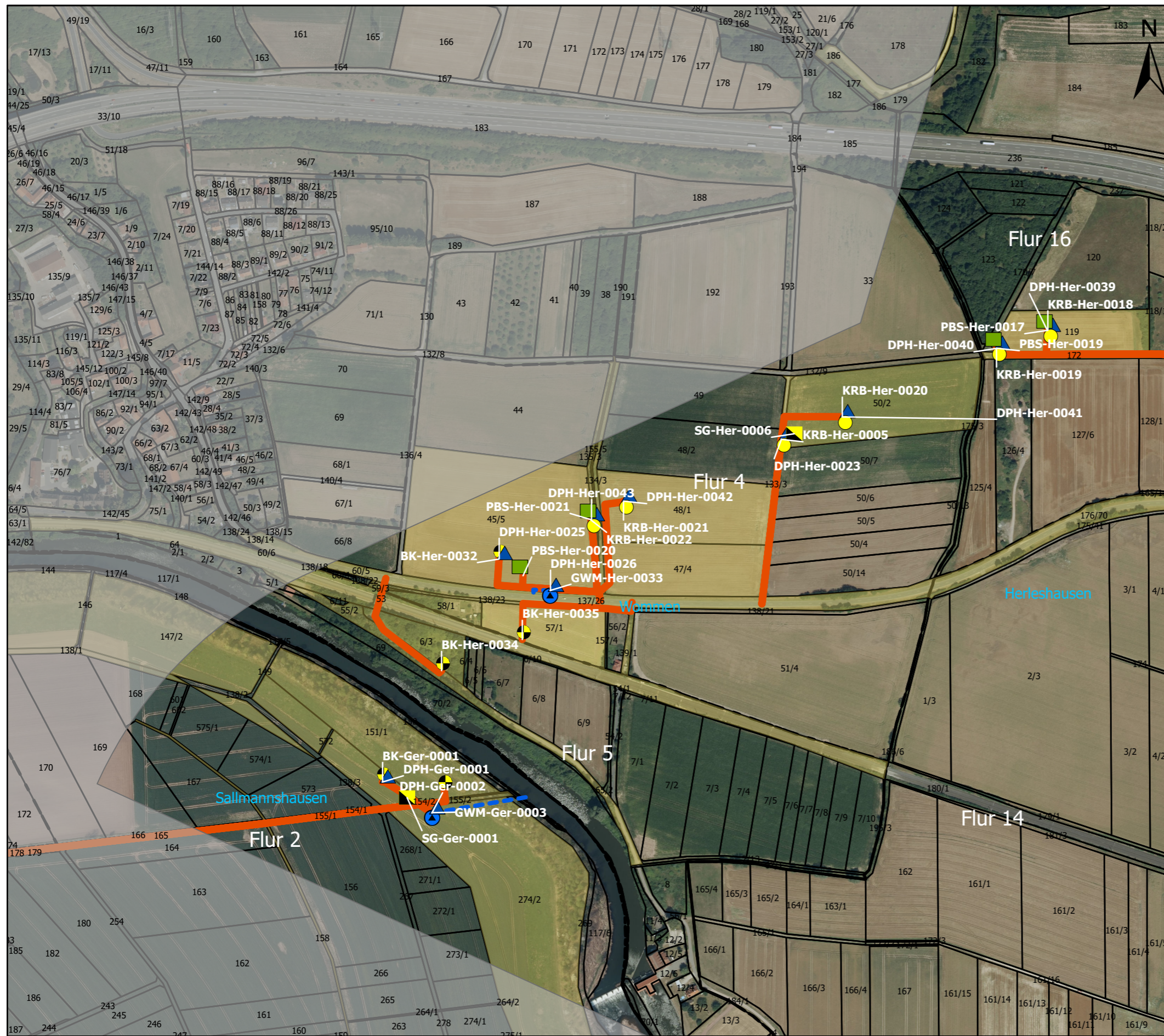
							Flur 2, Flurstück 178; Flur 2, Flurstück 179; Flur 2, Flurstück 104; Flur 2, Flurstück 105; Flur 2, Flurstück 106			
Gerstungen	Sallmannshausen	2	154/2	PA5-BK-Ger-0001	Zuwegung					SLPS-AGA-001301-AT-067
Gerstungen	Sallmannshausen	2	154/2	PA5-BK-Ger-0002	Zuwegung					SLPS-AGA-001301-AT-067
Gerstungen	Sallmannshausen	2	154/2	PA5-DPH-Ger-0001	Zuwegung					SLPS-AGA-001301-AT-067
Gerstungen	Sallmannshausen	2	154/2	PA5-SG-Ger-0001	Zuwegung					SLPS-AGA-001301-AT-067
Gerstungen	Sallmannshausen	2	155/1	PA5-BK-Ger-0001	Zuwegung					SLPS-AGA-001301-AT-067
Gerstungen	Sallmannshausen	2	155/1	PA5-BK-Ger-0002	Zuwegung					SLPS-AGA-001301-AT-067
Gerstungen	Sallmannshausen	2	155/1	PA5-BK-Ger-0003	Zuwegung					SLPS-AGA-001301-AT-067
Gerstungen	Sallmannshausen	2	155/1	PA5-DPH-Ger-0001	Zuwegung					SLPS-AGA-001301-AT-067
Gerstungen	Sallmannshausen	2	155/1	PA5-DPH-Ger-0002	Zuwegung					SLPS-AGA-001301-AT-067
Gerstungen	Sallmannshausen	2	155/1	PA5-SG-Ger-0001	Zuwegung					SLPS-AGA-001301-AT-067
Gerstungen	Sallmannshausen	2	155/2	PA5-BK-Ger-0001	Zuwegung					SLPS-AGA-001301-AT-067
Gerstungen	Sallmannshausen	2	155/2	PA5-BK-Ger-0002	Zuwegung					SLPS-AGA-001301-AT-067
Gerstungen	Sallmannshausen	2	155/2	PA5-BK-Ger-0003	Zuwegung					SLPS-AGA-001301-AT-067
Gerstungen	Sallmannshausen	2	155/2	PA5-DPH-Ger-0001	Zuwegung					SLPS-AGA-001301-AT-067
Gerstungen	Sallmannshausen	2	155/2	PA5-DPH-Ger-0002	Zuwegung					SLPS-AGA-001301-AT-067
Gerstungen	Sallmannshausen	2	155/2	PA5-SG-Ger-0001	Zuwegung					SLPS-AGA-001301-AT-067
Gerstungen	Sallmannshausen	2	158	PA5-BK-Ger-0001	Zuwegung					SLPS-AGA-001301-AT-067
Gerstungen	Sallmannshausen	2	158	PA5-BK-Ger-0002	Zuwegung					SLPS-AGA-001301-AT-067
Gerstungen	Sallmannshausen	2	158	PA5-BK-Ger-0003	Zuwegung					SLPS-AGA-001301-AT-067
Gerstungen	Sallmannshausen	2	158	PA5-DPH-Ger-0001	Zuwegung					SLPS-AGA-001301-AT-067
Gerstungen	Sallmannshausen	2	158	PA5-DPH-Ger-0002	Zuwegung					SLPS-AGA-001301-AT-067
Gerstungen	Sallmannshausen	2	158	PA5-SG-Ger-0001	Zuwegung					SLPS-AGA-001301-AT-067

Gerstungen	Sallmannshausen	2	165	PA5-BK-Ger-0001	Zuwegung					SLPS-AGA-001301-AT-067
Gerstungen	Sallmannshausen	2	165	PA5-BK-Ger-0002	Zuwegung					SLPS-AGA-001301-AT-067
Gerstungen	Sallmannshausen	2	165	PA5-BK-Ger-0003	Zuwegung					SLPS-AGA-001301-AT-067
Gerstungen	Sallmannshausen	2	165	PA5-DPH-Ger-0001	Zuwegung					SLPS-AGA-001301-AT-067
Gerstungen	Sallmannshausen	2	165	PA5-DPH-Ger-0002	Zuwegung					SLPS-AGA-001301-AT-067
Gerstungen	Sallmannshausen	2	165	PA5-SG-Ger-0001	Zuwegung					SLPS-AGA-001301-AT-067
Gerstungen	Sallmannshausen	2	178	PA5-BK-Ger-0001	Zuwegung					SLPS-AGA-001301-AT-067
Gerstungen	Sallmannshausen	2	178	PA5-BK-Ger-0002	Zuwegung					SLPS-AGA-001301-AT-067
Gerstungen	Sallmannshausen	2	178	PA5-BK-Ger-0003	Zuwegung					SLPS-AGA-001301-AT-067
Gerstungen	Sallmannshausen	2	178	PA5-DPH-Ger-0001	Zuwegung					SLPS-AGA-001301-AT-067
Gerstungen	Sallmannshausen	2	178	PA5-DPH-Ger-0002	Zuwegung					SLPS-AGA-001301-AT-067
Gerstungen	Sallmannshausen	2	178	PA5-SG-Ger-0001	Zuwegung					SLPS-AGA-001301-AT-067
Gerstungen	Sallmannshausen	2	179	PA5-BK-Ger-0001	Zuwegung					SLPS-AGA-001301-AT-067
Gerstungen	Sallmannshausen	2	179	PA5-BK-Ger-0002	Zuwegung					SLPS-AGA-001301-AT-067
Gerstungen	Sallmannshausen	2	179	PA5-BK-Ger-0003	Zuwegung					SLPS-AGA-001301-AT-067
Gerstungen	Sallmannshausen	2	179	PA5-DPH-Ger-0001	Zuwegung					SLPS-AGA-001301-AT-067
Gerstungen	Sallmannshausen	2	179	PA5-DPH-Ger-0002	Zuwegung					SLPS-AGA-001301-AT-067
Gerstungen	Sallmannshausen	2	179	PA5-SG-Ger-0001	Zuwegung					SLPS-AGA-001301-AT-067
Gerstungen	Sallmannshausen	2	220	PA5-BK-Ger-0001	Zuwegung					SLPS-AGA-001301-AT-067
Gerstungen	Sallmannshausen	2	220	PA5-BK-Ger-0002	Zuwegung					SLPS-AGA-001301-AT-067
Gerstungen	Sallmannshausen	2	220	PA5-BK-Ger-0003	Zuwegung					SLPS-AGA-001301-AT-067
Gerstungen	Sallmannshausen	2	220	PA5-DPH-Ger-0001	Zuwegung					SLPS-AGA-001301-AT-067
Gerstungen	Sallmannshausen	2	220	PA5-DPH-Ger-0002	Zuwegung					SLPS-AGA-001301-AT-067
Gerstungen	Sallmannshausen	2	220	PA5-SG-Ger-0001	Zuwegung					SLPS-AGA-001301-AT-067
Gerstungen	Sallmannshausen	2	274/2	PA5-BK-Ger-0003	Kernbohrung; Zuwegung	10 m	Flur 2, Flurstück 155/1; Flur 2, Flurstück 155/2;		Ja	SLPS-AGA-001301-AT-067

TenneT ist bei SuedLink für den nördlichen Trassenabschnitt und die Konverter in Schleswig-Holstein und Bayern zuständig.

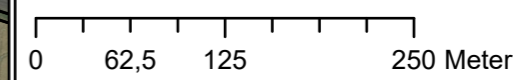
In den Zuständigkeitsbereich von TransnetBW fallen der südliche Trassenabschnitt und der Konverter in Baden-Württemberg.

							Flur 2, Flurstück 135/1; Flur 2, Flurstück 138/1; Flur 2, Flurstück 274/2; Flur 3, Flurstück 331/1; Flur 2, Flurstück 126; Flur 2, Flurstück 130; Flur 2, Flurstück 158; Flur 2, Flurstück 220; Flur 2, Flurstück 165; Flur 2, Flurstück 178; Flur 2, Flurstück 179; Flur 2, Flurstück 104; Flur 2, Flurstück 105; Flur 2, Flurstück 106			
Gerstungen	Sallmannshausen	2	274/2	PA5-DPH-Ger-0002	Schwere Rammsondierung; Zuwegung	8 m	Flur 2, Flurstück 155/1; Flur 2, Flurstück 155/2; Flur 2, Flurstück 135/1; Flur 2, Flurstück 138/1; Flur 2, Flurstück 274/2; Flur 3, Flurstück 331/1; Flur 2, Flurstück 126; Flur 2, Flurstück 130; Flur 2, Flurstück 158; Flur 2, Flurstück 220; Flur 2, Flurstück 165; Flur 2, Flurstück 178; Flur 2, Flurstück 179; Flur 2, Flurstück 104; Flur 2, Flurstück 105; Flur 2, Flurstück 106			SLPS-AGA-001301-AT-067
Gerstungen	Sallmannshausen	3	331/1	PA5-BK-Ger-0001	Zuwegung					SLPS-AGA-001301-AT-067
Gerstungen	Sallmannshausen	3	331/1	PA5-BK-Ger-0002	Zuwegung					SLPS-AGA-001301-AT-067
Gerstungen	Sallmannshausen	3	331/1	PA5-BK-Ger-0003	Zuwegung					SLPS-AGA-001301-AT-067
Gerstungen	Sallmannshausen	3	331/1	PA5-DPH-Ger-0001	Zuwegung					SLPS-AGA-001301-AT-067
Gerstungen	Sallmannshausen	3	331/1	PA5-DPH-Ger-0002	Zuwegung					SLPS-AGA-001301-AT-067
Gerstungen	Sallmannshausen	3	331/1	PA5-SG-Ger-0001	Zuwegung					SLPS-AGA-001301-AT-067



Legende

- Kernbohrung [BK]
- Grundwassermessstelle [GWM]
- Drucksondierung [CPT]
- Schwere Rammsondierung [DPH]
- Kleinrammbohrung [KRB]
- Pürckhauer Bohrstock-Sondierung [PBS]
- Schürfgrube [SG]
- Geophysikalische Erkundung [GPH]
- Einleitung Pumpversuch
- Trassenkorridor
- Flurstücksgrenzen
- Gemarkungsgrenzen
- Flurgrenzen
- Gemeindegrenzen
- Erkundungsflächen
- Zuwegungen
- Betroffene Flurstücke
- 56/7 Flurstücknummer



"Art-Gmd-lfd.Nr" - Bezeichnung Untersuchungspunkte

Hinweis:
 Alle Untersuchungspunkte sind nicht maßstabsgetreu!
 Alle Untersuchungspunkte befinden sich paarweise in ca. 2 m Abstand zueinander auf Erkundungsflächen (Blau ca. 10 x 10 m).

01	24.01.2022	SLPS-AGA-001301-AT-067_01-Baugrunduntersuchung-Betroffene-Flurstücke	M. Reiling	R. Hentschel	T. Plöger
00	15.12.2021	SLPS-AGA-001301-AT-067_00-Baugrunduntersuchung-Betroffene-Flurstücke	F. Jung	R. Hentschel	S. Patir
Rev	Datum	Ausgabe	Erstellt	Geprüft	Freigabe
PBP/WBS: SL.PS.TS.RP.P5.EP.EE.BE			Vertraulichkeitsklasse: C2-Intern		
Dokumentenkenzeichen: ~V0.C2			DCC	Dokumentenzahlnummer - SLPS-AGA-001301-AT-067	

Vorhabenträger: Transnet BW GmbH
 Pariser Platz
 Olsoer Straße 15-17
 70173 Stuttgart

TRANSNET BW

SuedLink

Auftragnehmer: ARGE Arcadis | BERNARD GbR
 c/o Arcadis Germany GmbH
 Europaplatz 3 | 64293 Darmstadt | Deutschland

ARBE

SuedLink

Planfeststellung

Vorhaben/Titel:
Baugrunduntersuchung - Betroffene Flurstücke

Km: 013+000, Gemeinde: Herleshausen, Gerstungen, Gemarkung:
 Herleshausen, Sallmannshausen, Wommen

Format:	DIN A3-Q
Maßstab:	1:5.000
Einheit:	[m]
Stand:	24.01.2022
Blatt:	1/1