

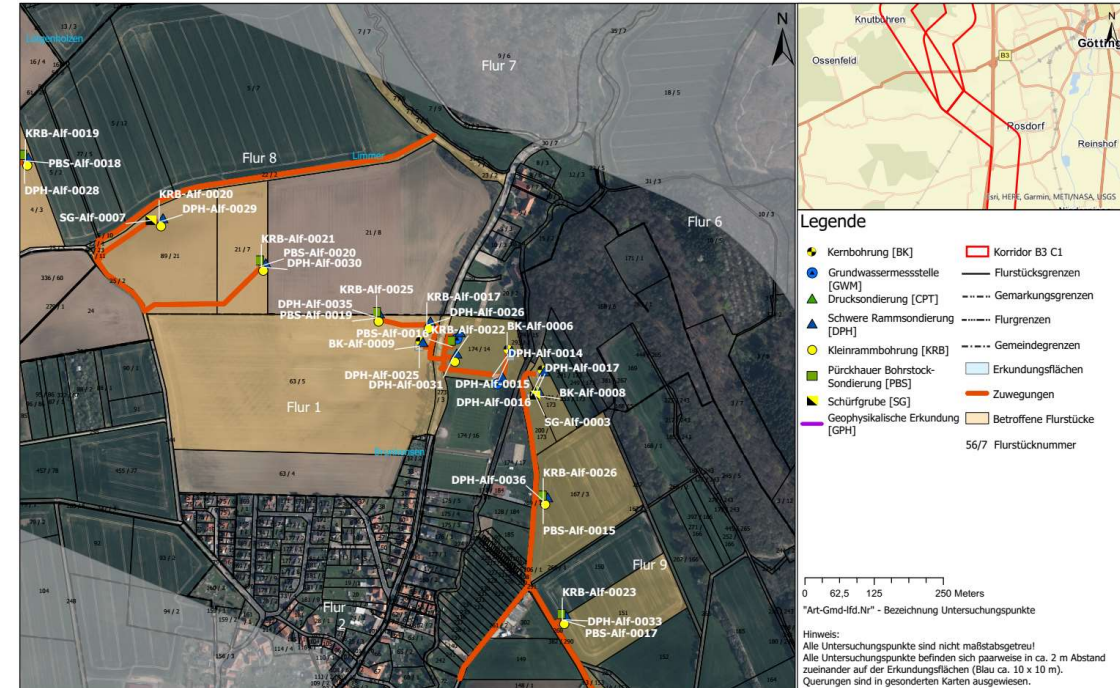
Sehr geehrter Nutzer, sehr geehrte Nutzerin,

Wie ist diese Mappe zu lesen?

Falls Sie in der Flurstückliste Ihre Flächen gefunden haben, können Sie in den nachfolgenden Karten die genauen Maßnahmen und Bohrpunkte erkennen.

Die jeweils zugehörige Karte finden Sie anhand der Karten-Nummerierung in der letzten Spalte und diese Nummer finden Sie dann am unteren Rand der Karten.

Die Karten sind in aufsteigender Reihenfolge dieser Nummern sortiert.

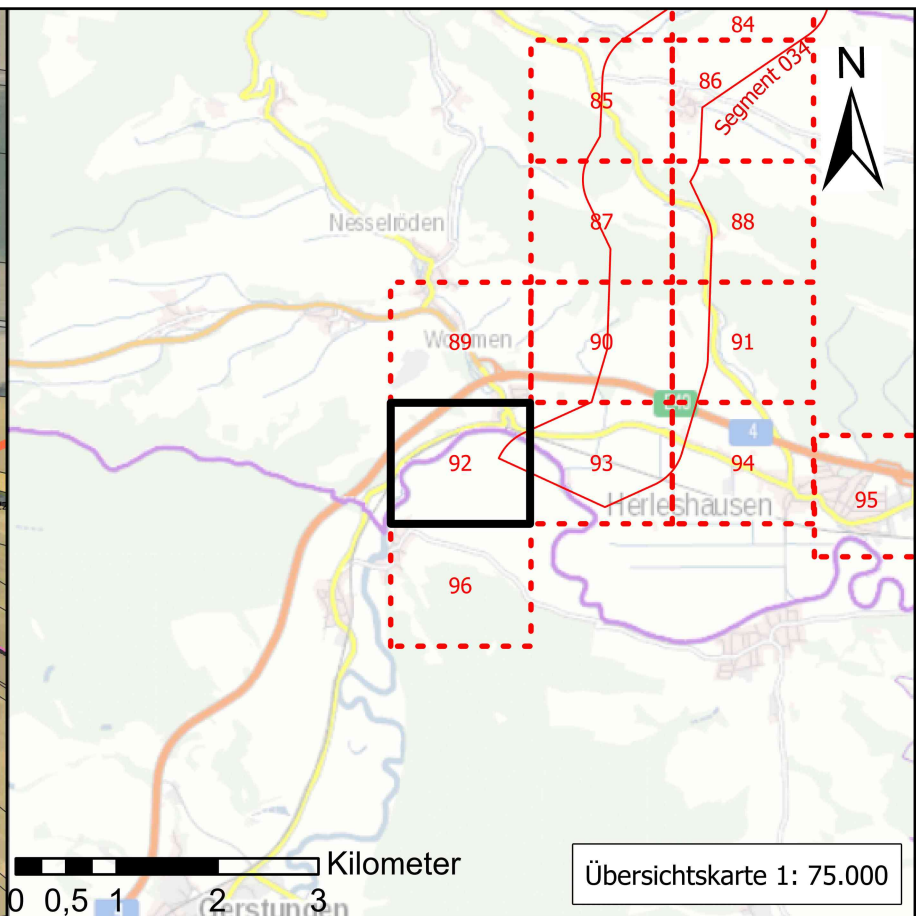
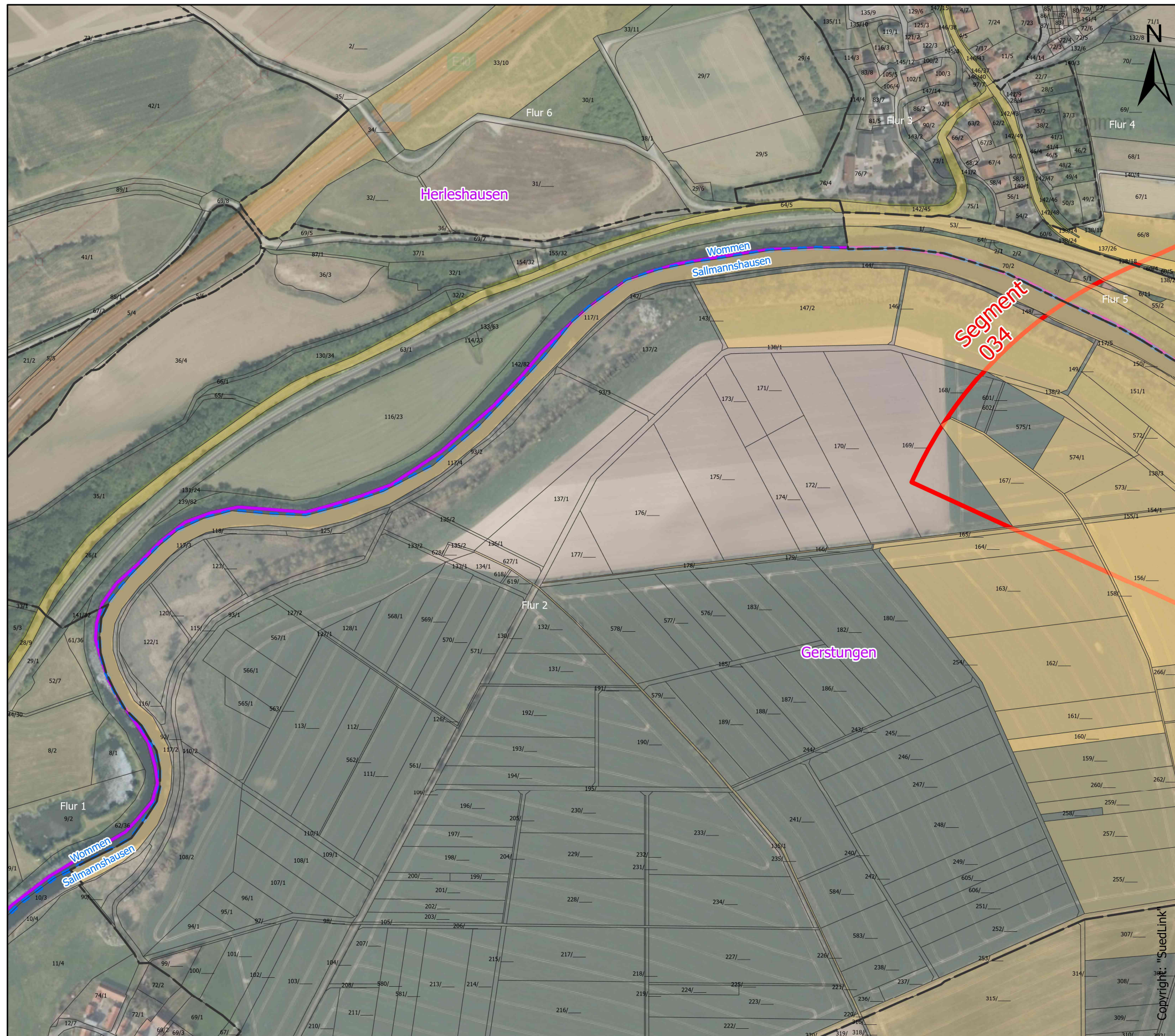


Gemeinde	Gemarkung #	Flur	Flurstück	BGU_ID	Aufschlussart / Nutzung als Zuwegung	Aufschlusstiefe	Zuwegungen	Geophysikalische Untersuchung	Grundwasser messstelle	Plannummer
Alfeld (Leine), Stadt	Brunkensen	1	174/14	PA4-BK-AIF-0005	Kernbohrung; Zuwegung	12 m	Flur 1, Flurstück 273/3; Flur 1, Flurstück 174/14		Ja	SLPS-AGA-000841-AT-022
Alfeld (Leine), Stadt	Brunkensen	1	174/14	PA4-BK-AIF-0006	Kernbohrung; Zuwegung	12 m	Flur 1, Flurstück 273/3; Flur 1, Flurstück 174/14			SLPS-AGA-000841-AT-022
Alfeld (Leine), Stadt	Brunkensen	1	174/14	PA4-DPH-AIF-0014	Schwere Rammsondierung; Zuwegung	12 m	Flur 1, Flurstück 273/3; Flur 1, Flurstück 174/14			SLPS-AGA-000841-AT-022
Alfeld (Leine), Stadt	Brunkensen	1	174/14	PA4-DPH-AIF-0015	Schwere Rammsondierung; Zuwegung	12 m	Flur 1, Flurstück 273/3; Flur 1, Flurstück 174/14			SLPS-AGA-000841-AT-022
Alfeld (Leine), Stadt	Brunkensen	1	174/14	PA4-DPH-AIF-0032	Schwere Rammsondierung; Zuwegung	8 m	Flur 1, Flurstück 273/3; Flur 1, Flurstück 174/14			SLPS-AGA-000841-AT-022
Alfeld (Leine), Stadt	Brunkensen	1	200/173	PA4-BK-AIF-0008	Kernbohrung; Zuwegung	12 m	Flur 1, Flurstück 200/173; Flur 1, Flurstück 269/1; Flur 1, Flurstück 261/2; Flur 2, Flurstück 83/1; Flur 1, Flurstück 404/173			SLPS-AGA-000841-AT-022
Alfeld (Leine), Stadt	Brunkensen	1	200/173	PA4-DPH-AIF-0017	Schwere Rammsondierung; Zuwegung	12 m	Flur 1, Flurstück 200/173; Flur 1, Flurstück 269/1; Flur 1, Flurstück 261/2; Flur 2, Flurstück 83/1			SLPS-AGA-000841-AT-022

Vorhabennummer: 002		Datum: 11.11.2021		Ausgabe		Vertraulichkeitsklasse: C2-Intern		Planfeststellung	
Objekt: SLPS.TS.RP.P4.EP.EE.BE		DCC: CLD021		Objekt: SLPS.TS.RP.P4.EP.EE.BE		DCC: CLD021		Baugrunduntersuchung - Betroffene Flurstücke	
Kilometerzeichen: ~V0.B3		Dokumentationsnummer: SLPS-AGA-000841		Kilometerzeichen: ~V0.B3		Dokumentationsnummer: SLPS-AGA-000841		Kilometer: 002+000, Gemeinde: Alfeld (Leine), Gemarkung: Brunkensen, Limmer, Lütgenholzen	
00	11.11.2021	SLPS-AGA-000841-AT-022-00		Baugrunduntersuchung-Betroffene-Flurstücke		F. Jung	W. Winkler	S. Patir	
Rev	Datum	Ausgabe		Erstellt	Geprüft	Freigabe			
BGP/WBS: SL.PS.TS.RP.P4.EP.EE.BE				Vertraulichkeitsklasse: C2-Intern					
Dokumentationsnummer: ~V0.B3		DCC: CLD021		Dokumentationsnummer: SLPS-AGA-000841					

Gemeinde	Gemarkung	Flur	Flurstück	Verwendung	Lagepläne
Gerstungen	Sallmannshausen	2	117/1	Trassenbesichtigung	SLPS-AGA-000701-AT_92
Gerstungen	Sallmannshausen	2	117/5	Trassenbesichtigung	SLPS-AGA-000701-AT_92
Gerstungen	Sallmannshausen	2	135/1	Trassenbesichtigung	SLPS-AGA-000701-AT_92
Gerstungen	Sallmannshausen	2	138/2	Trassenbesichtigung	SLPS-AGA-000701-AT_92
Gerstungen	Sallmannshausen	2	138/3	Trassenbesichtigung	SLPS-AGA-000701-AT_92
Gerstungen	Sallmannshausen	2	147/2	Trassenbesichtigung	SLPS-AGA-000701-AT_92
Gerstungen	Sallmannshausen	2	150/____	Trassenbesichtigung	SLPS-AGA-000701-AT_92
Gerstungen	Sallmannshausen	2	151/1	Trassenbesichtigung	SLPS-AGA-000701-AT_92
Gerstungen	Sallmannshausen	2	154/1	Trassenbesichtigung	SLPS-AGA-000701-AT_92
Gerstungen	Sallmannshausen	2	155/1	Trassenbesichtigung	SLPS-AGA-000701-AT_92
Gerstungen	Sallmannshausen	2	156/____	Trassenbesichtigung	SLPS-AGA-000701-AT_92
Gerstungen	Sallmannshausen	2	158/____	Trassenbesichtigung	SLPS-AGA-000701-AT_92
Gerstungen	Sallmannshausen	2	159/____	Trassenbesichtigung	SLPS-AGA-000701-AT_92
Gerstungen	Sallmannshausen	2	160/____	Trassenbesichtigung	SLPS-AGA-000701-AT_92
Gerstungen	Sallmannshausen	2	161/____	Trassenbesichtigung	SLPS-AGA-000701-AT_92
Gerstungen	Sallmannshausen	2	162/____	Trassenbesichtigung	SLPS-AGA-000701-AT_92
Gerstungen	Sallmannshausen	2	163/____	Trassenbesichtigung	SLPS-AGA-000701-AT_92
Gerstungen	Sallmannshausen	2	164/____	Trassenbesichtigung	SLPS-AGA-000701-AT_92
Gerstungen	Sallmannshausen	2	165/____	Trassenbesichtigung	SLPS-AGA-000701-AT_92
Gerstungen	Sallmannshausen	2	166/____	Trassenbesichtigung	SLPS-AGA-000701-AT_92
Gerstungen	Sallmannshausen	2	167/____	Trassenbesichtigung	SLPS-AGA-000701-AT_92
Gerstungen	Sallmannshausen	2	220/____	Trassenbesichtigung	SLPS-AGA-000701-AT_92
Gerstungen	Sallmannshausen	2	253/____	Trassenbesichtigung	SLPS-AGA-000701-AT_92
Gerstungen	Sallmannshausen	2	255/____	Trassenbesichtigung	SLPS-AGA-000701-AT_92
Gerstungen	Sallmannshausen	2	257/____	Trassenbesichtigung	SLPS-AGA-000701-AT_92
Gerstungen	Sallmannshausen	2	259/____	Trassenbesichtigung	SLPS-AGA-000701-AT_92
Gerstungen	Sallmannshausen	2	260/____	Trassenbesichtigung	SLPS-AGA-000701-AT_92
Gerstungen	Sallmannshausen	2	263/____	Trassenbesichtigung	SLPS-AGA-000701-AT_92
Gerstungen	Sallmannshausen	2	264/1	Trassenbesichtigung	SLPS-AGA-000701-AT_92
Gerstungen	Sallmannshausen	2	265/____	Trassenbesichtigung	SLPS-AGA-000701-AT_92
Gerstungen	Sallmannshausen	2	266/____	Trassenbesichtigung	SLPS-AGA-000701-AT_92
Gerstungen	Sallmannshausen	2	572/____	Trassenbesichtigung	SLPS-AGA-000701-AT_92

Gemeinde	Gemarkung	Flur	Flurstück	Verwendung	Lagepläne
Gerstungen	Sallmannshausen	2	573/____	Trassenbesichtigung	SLPS-AGA-000701-AT_92
Gerstungen	Sallmannshausen	2	574/1	Trassenbesichtigung	SLPS-AGA-000701-AT_92
Gerstungen	Sallmannshausen	3	307/____	Trassenbesichtigung	SLPS-AGA-000701-AT_92
Gerstungen	Sallmannshausen	3	314/____	Trassenbesichtigung	SLPS-AGA-000701-AT_92
Gerstungen	Sallmannshausen	3	315/____	Trassenbesichtigung	SLPS-AGA-000701-AT_92
Gerstungen	Sallmannshausen	2	154/2	Trassenbesichtigung	SLPS-AGA-000701-AT_93
Gerstungen	Sallmannshausen	2	155/2	Trassenbesichtigung	SLPS-AGA-000701-AT_93
Gerstungen	Sallmannshausen	2	261/____	Trassenbesichtigung	SLPS-AGA-000701-AT_93
Gerstungen	Sallmannshausen	2	267/____	Trassenbesichtigung	SLPS-AGA-000701-AT_93
Gerstungen	Sallmannshausen	2	268/1	Trassenbesichtigung	SLPS-AGA-000701-AT_93
Gerstungen	Sallmannshausen	2	269/____	Trassenbesichtigung	SLPS-AGA-000701-AT_93
Gerstungen	Sallmannshausen	2	271/1	Trassenbesichtigung	SLPS-AGA-000701-AT_93
Gerstungen	Sallmannshausen	2	272/1	Trassenbesichtigung	SLPS-AGA-000701-AT_93
Gerstungen	Sallmannshausen	2	273/1	Trassenbesichtigung	SLPS-AGA-000701-AT_93
Gerstungen	Sallmannshausen	2	274/1	Trassenbesichtigung	SLPS-AGA-000701-AT_93
Gerstungen	Sallmannshausen	2	274/2	Trassenbesichtigung	SLPS-AGA-000701-AT_93
Gerstungen	Sallmannshausen	1	13/____	Trassenbesichtigung	SLPS-AGA-000701-AT_96
Gerstungen	Sallmannshausen	1	638/1	Trassenbesichtigung	SLPS-AGA-000701-AT_96
Gerstungen	Sallmannshausen	3	322/____	Trassenbesichtigung	SLPS-AGA-000701-AT_96
Gerstungen	Sallmannshausen	3	331/1	Trassenbesichtigung	SLPS-AGA-000701-AT_96
Gerstungen	Sallmannshausen	3	332/____	Trassenbesichtigung	SLPS-AGA-000701-AT_96
Gerstungen	Sallmannshausen	4	450/____	Trassenbesichtigung	SLPS-AGA-000701-AT_96
Gerstungen	Neustädt	5	642/5	Trassenbesichtigung	SLPS-AGA-000701-AT_96
Gerstungen	Neustädt	5	642/6	Trassenbesichtigung	SLPS-AGA-000701-AT_96
Gerstungen	Neustädt	5	645/1	Trassenbesichtigung	SLPS-AGA-000701-AT_96



Übersichtskarte 1: 75.000

Legende

- Festgesetzter Trassenkorridor gem. §12 NABEG
- Betroffene Flurstücke
- Flurstücksgrenze
- Flurgrenze
- Gemarkungsgrenze
- Gemeindegrenze



00	26.07.2021	Ersterstellung	Ana Madrigal	Jan Gerhard	Semahil Patir		
Rev	Datum	Ausgabe	Erstellt	Geprüft	Freigabe		
PBP/WBS: SL.PS.TS.RP.P5.EP.TA.TP.OT		Vertraulichkeitsklasse: öffentlich					
Dokumentenkenzeichen: ~V0.C2		DCC	Dokumentenzählnummer: -SLPS-AGA-000701-AT-92				
		CDL010					

Vorhabenträger: Transnet BW GmbH
 Pariser Platz
 Olsoer Straße 15-17
 70173 Stuttgart

TRÄNSNET BW

Gesehen: Jacobs UK Ltd. als Zentraler Dienstleister SuedLink
 Friedrichstraße 10a
 97082 Würzburg

ZIDL
 Zentraler Dienstleister

Auftragnehmer: ARGE Arcadis | Bernard GbR
 c/o Arcadis Germany GmbH
 Europaplatz 3
 64293 Darmstadt
 Deutschland

ARBE
 SuedLink

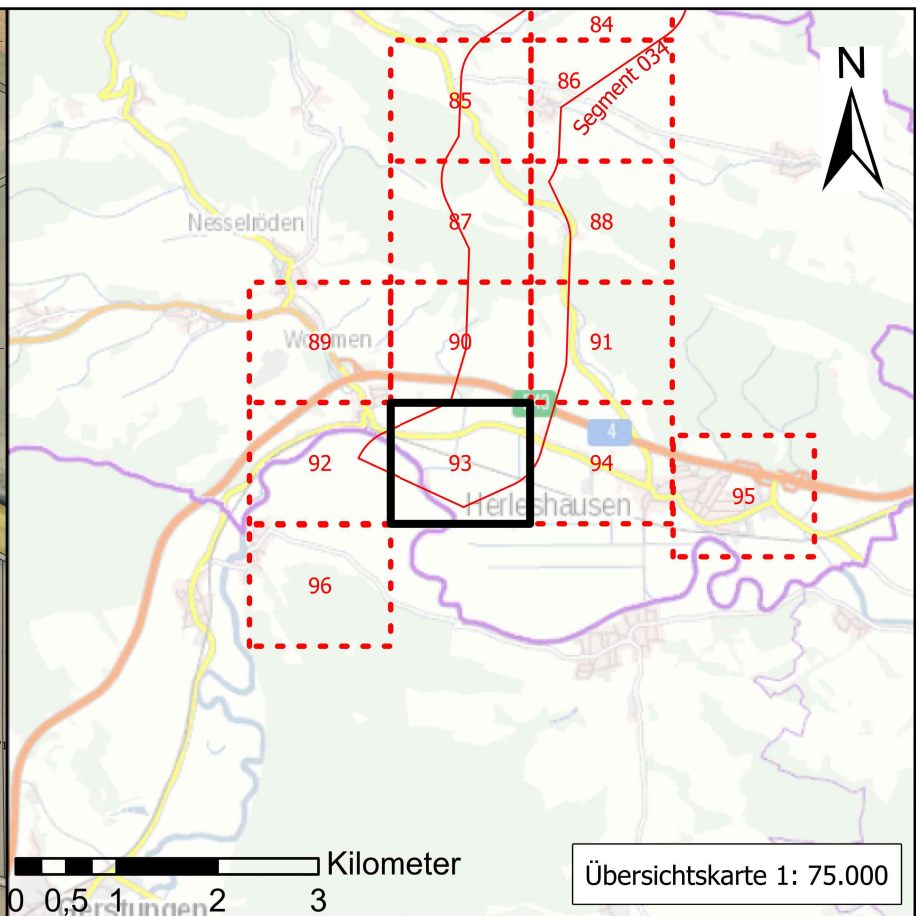
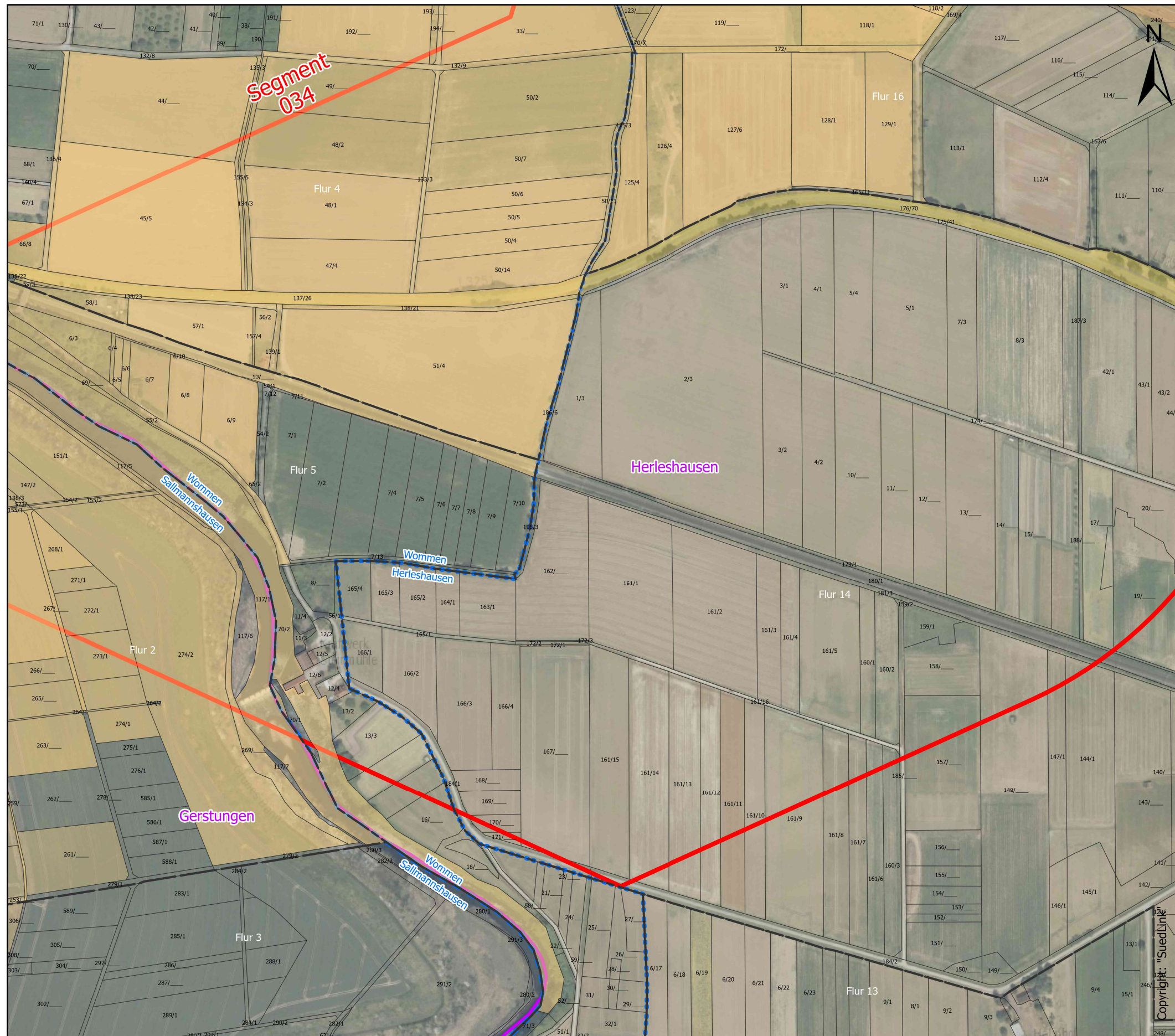
SuedLink

Planfeststellung

Vorhaben/Titel:
 BBPIG-Vorhaben 3, HGÜ-Verbindung Brunsbüttel - Großgartach
 BBPIG Vorhaben 4, HGÜ-Verbindung Wilster - Bergheinfeld/West

Feldvergleich, Kreuzungsnachvermessung und Trassenbegehung PFA C2
 Gemeinde: Gerstungen, Gemarkung: Sallmannshausen

Format:	DIN A3-Q
Maßstab:	1:5 000
Einheit:	[m]
Stand:	26.07.2021
Blatt:	1/1



Legende

- Festgesetzter Trassenkorridor gem. §12 NABEG
- Betroffene Flurstücke
- Flurstücksgrenze
- Flurgrenze
- Gemarkungsgrenze
- Gemeindegrenze



00	26.07.2021	Ersterstellung	Ana Madrigal	Jan Gerhard	Semahi Patir		
Rev	Datum	Ausgabe	Erstellt	Geprüft	Freigabe		
PBP/WBS: SL.PS.TS.RP.P5.EP.TA.TP.OT		Vertraulichkeitsklasse: öffentlich					
Dokumentenkenzeichen: ~V0.C2		DCC	— Dokumentenzahlnummer — SLPS-AGA-000701-AT-93				

Vorhabenträger: Transnet BW GmbH
 Pariser Platz
 Olsoer Straße 15-17
 70173 Stuttgart

TRÄNSNET BW

Gesehen: Jacobs UK Ltd. als
 Zentraler Dienstleister SuedLink
 Friedrichstraße 10a
 97082 Würzburg

ZIDL
 Zentraler Dienstleister

Auftragnehmer: ARGE Arcadis | Bernard GbR
 c/o Arcadis Germany GmbH
 Europaplatz 3
 64293 Darmstadt
 Deutschland

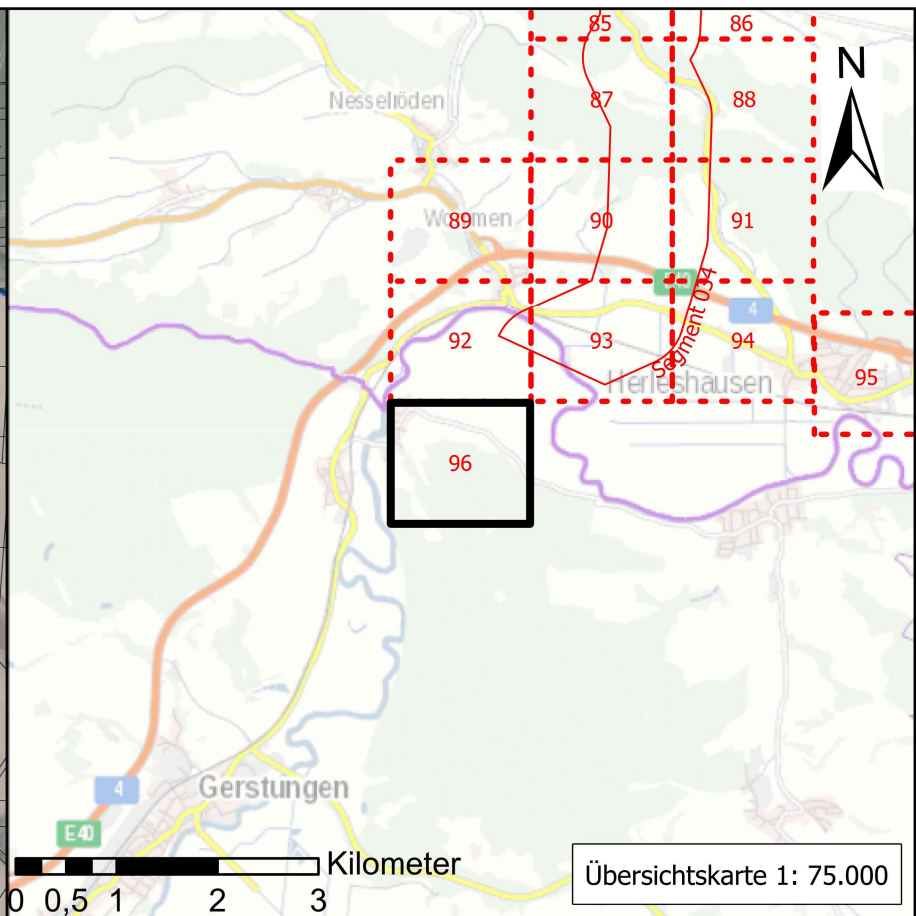
ARBE
 SuedLink

SuedLink

Planfeststellung

Vorhaben/Titel:
 BBPIG-Vorhaben 3, HGÜ-Verbindung Brunsbüttel - Großgartach
 BBPIG Vorhaben 4, HGÜ-Verbindung Wilster - Bergheinfeld/West
 Feldvergleich, Kreuzungsnachvermessung und Trassenbegehung PFA C2
 Gemeinde: Herleshausen, Gemarkung: Herleshausen

Format: DIN A3-Q
Maßstab: 1:5 000
Einheit: [m]
Stand: 26.07.2021
Blatt: 1/1



Legende

- Festgesetzter Trassenkorridor gem. §12 NABEG
- Betroffene Flurstücke
- Flurstücksgrenze
- Flurgrenze
- Gemarkungsgrenze
- Gemeindegrenze



00	26.07.2021	Ersterstellung	Ana Madrigal	Jan Gerhard	Semahi Patir		
Rev	Datum	Ausgabe	Erstellt	Geprüft	Freigabe		
PBP/WBS: SL.PS.TS.RP.P5.EP.TA.TP.OT		Vertraulichkeitsklasse: öffentlich					
Dokumentenkenzeichen: ~V0.C2		DCC	Dokumentenzählnummer: -SLPS-AGA-000701-AT-96				

Vorhabenträger: Transnet BW GmbH
 Pariser Platz
 Olsoer Straße 15-17
 70173 Stuttgart

TRÄNSNET BW

Gesehen: Jacobs UK Ltd. als Zentraler Dienstleister SuedLink
 Friedrichstraße 10a
 97082 Würzburg

ZIDL
 Zentraler Dienstleister

Auftragnehmer: ARGE Arcadis | Bernard GbR
 c/o Arcadis Germany GmbH
 Europaplatz 3
 64293 Darmstadt
 Deutschland

ARBE
 SuedLink

SuedLink

Planfeststellung

Vorhaben/Titel:
 BBPIG-Vorhaben 3, HGÜ-Verbindung Brunsbüttel - Großgartach
 BBPIG Vorhaben 4, HGÜ-Verbindung Wilster - Bergheinfeld/West
 Feldvergleich, Kreuzungsnachvermessung und Trassenbegehung PFA C2
 Gemeinde: Gerstungen, Gemarkung: Sallmannshausen

Format:	DIN A3-Q
Maßstab:	1:5 000
Einheit:	[m]
Stand:	26.07.2021
Blatt:	1/1

Copyright: "SuedLink"