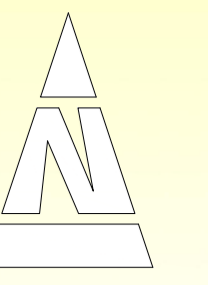


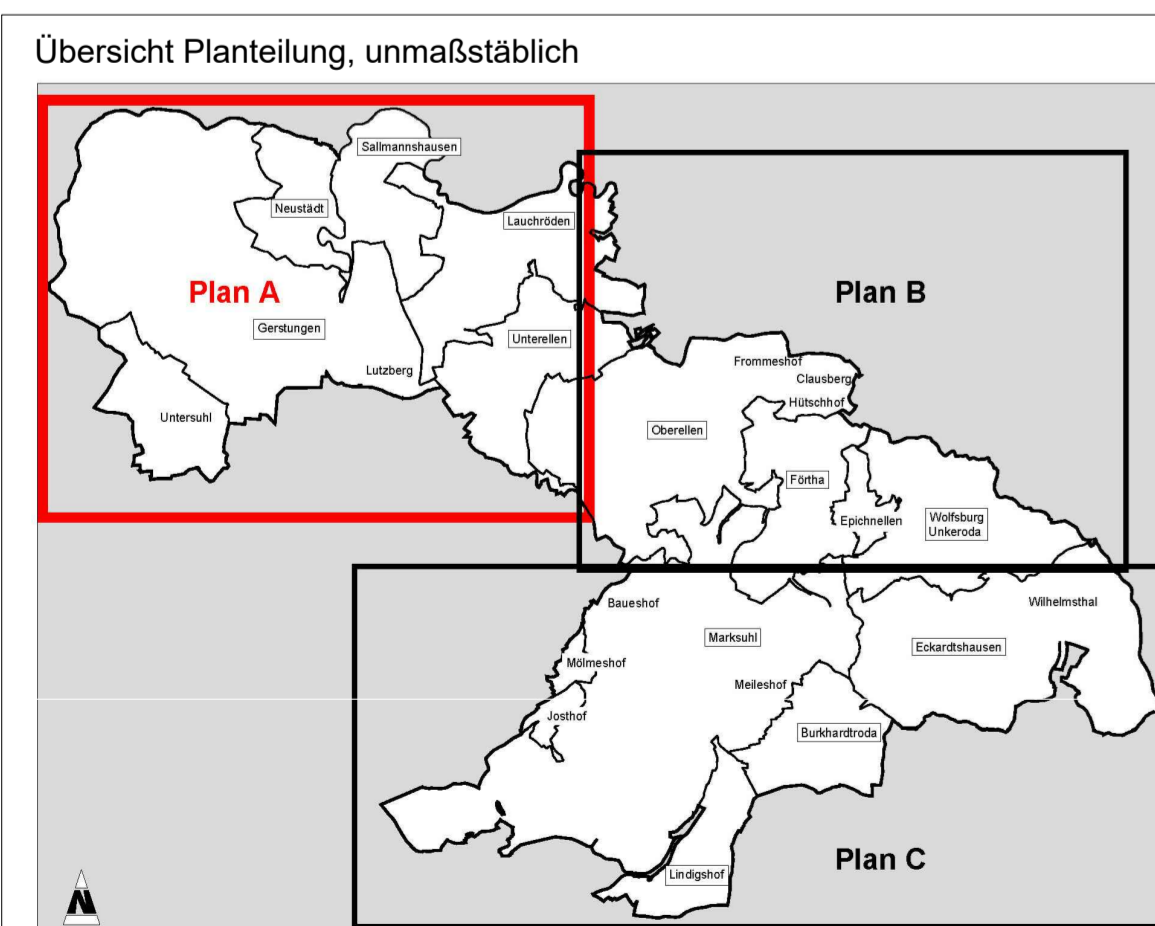
FLÄCHENNUTZUNGSPLAN GEMEINDE GERSTUNGEN



Plan A

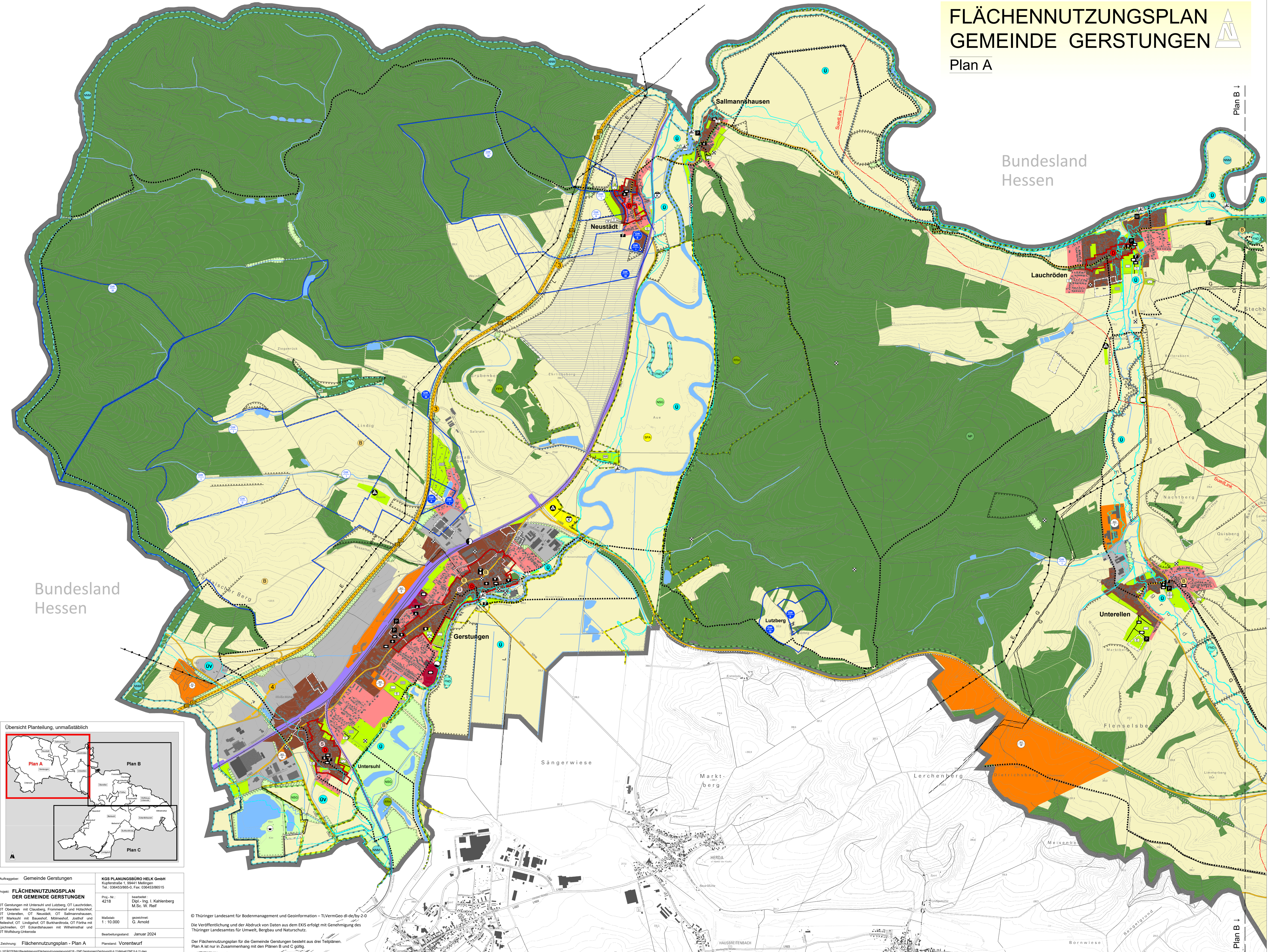
Bundesland
Hessen

Bundesland
Hessen



Auftraggeber: Gemeinde Gerstungen		KGS PLANUNGSBÜRO HELK GmbH Kupferstraße 1, 99441 Mellingen Tel.: 038453865-0, Fax: 038453865-15	
Projekt: FLÄCHENNUTZUNGSPLAN DER GEMEINDE GERSTUNGEN		Proj.-Nr.: 4218	bearbeitet: Dipl.-Ing. I. Kahlenberg M.Sc. W. Reif
OT Gerstungen mit Untersuhl und Lutzberg, OT Lauchröden, OT Oberellen mit Clausberg, Frimmershof und Hilschhof, OT Unterellen, OT Neustädt, OT Salmannshausen, OT Marktuhl mit Bauershof, Mölmeshof, Joshof und Maleshof, OT Lindigshof, OT Burhardtsroth, OT Fichte mit Epicheln, OT Eckardshausen mit Wilhelmshof und OT Wolfberg-Linkerode		Maßstab: 1:10.000	gezeichnet: G. Arnold
Zeichnung: Flächennutzungsplan - Plan A		Bearbeitungsstand: Januar 2024	Planstand: Vorentwurf
LISTADTBAU/BAUKONSTRUKTION/FLÄCHENNUTZUNGSPLAN/4218 - FNP Gerstungen/Zeichnung 5 - 4 (1) (M) (A) (F) (P) 4 (1) (A) (G)			

© Thüringer Landesamt für Bodenmanagement und Geoinformation – TLVermGeo dt-de/by-2.0
Die Veröffentlichung und der Abdruck von Daten aus dem EKS erfolgt mit Genehmigung des
Thüringer Landesamtes für Umwelt, Bergbau und Naturschutz.
Der Flächennutzungsplan für die Gemeinde Gerstungen besteht aus drei Teilplänen.
Plan A ist nur in Zusammenhang mit den Plänen B und C gültig.



Plan B ↓

Plan B ↓