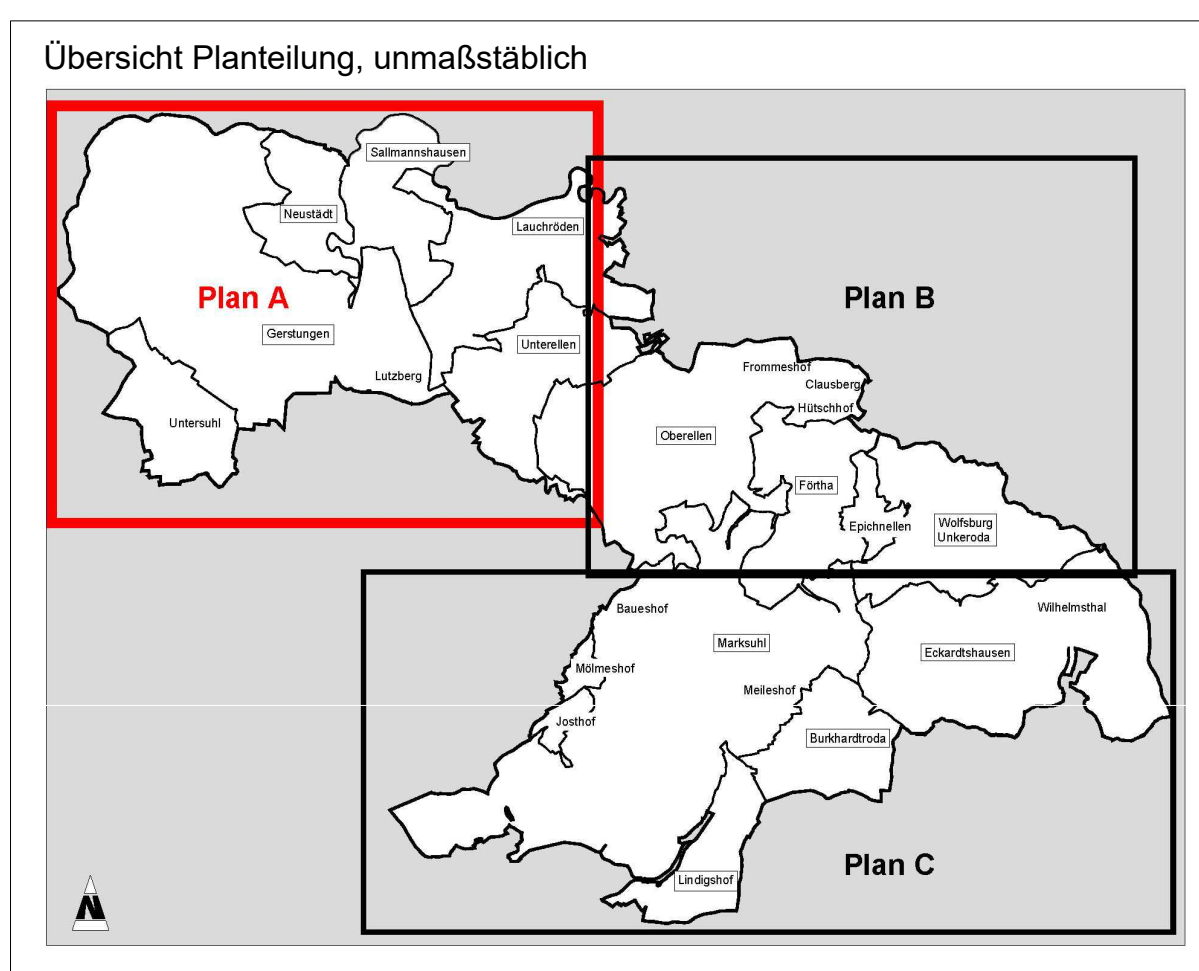
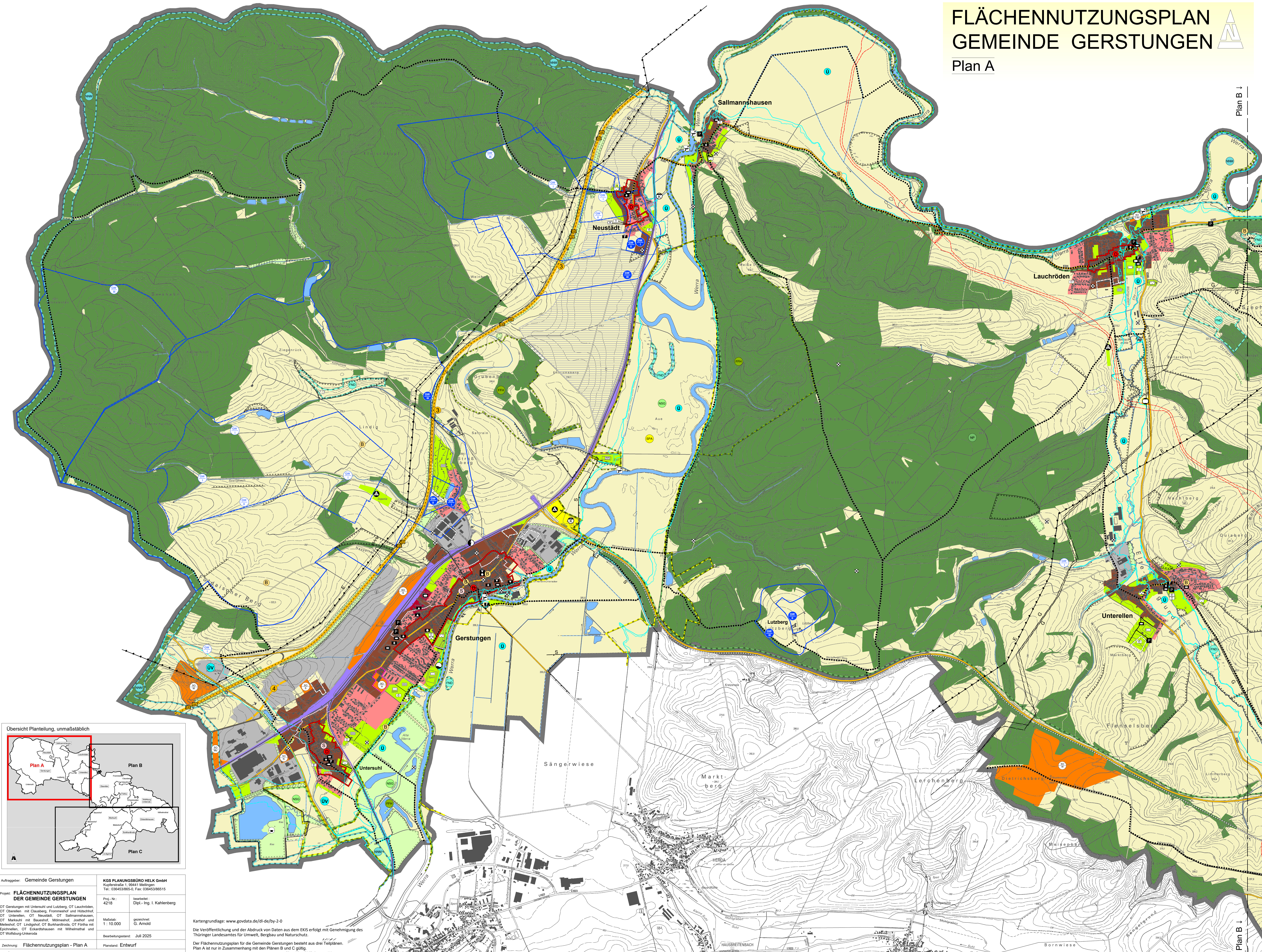


FLÄCHENNUTZUNGSPLAN GEMEINDE GERSTUNGEN

Plan A

Plan B ↓

Plan B ↑



Auftraggeber: Gemeinde Gerstungen		KGS PLANUNGSBÜRO HELK GmbH Kupferstraße 1, 99441 Mellingen Tel.: 036453865-0, Fax: 036453865-15	
Projekt: FLÄCHENNUTZUNGSPLAN DER GEMEINDE GERSTUNGEN		Proz.-Nr.: 4218 bearbeitet: Dipl.-Ing. I. Kahlenberg	
OT Gerstungen mit Untersuhl und Lutzberg, OT Lauchröden, OT Oehren mit Clausberg, Frommshof und Hatzendorf, OT Unterehlen, OT Neustadt, OT Salmannshausen, OT Markuhl mit Baurehof, Mölmeshof, Josthof und Mellehof, OT Lindigshof, OT Burkhardsrode, OT Forna mit Epichellen, OT Eckardshausen mit Wilhelmstal und OT Wolfteub-Urkroda		Maßstab: 1:10.000 gezeichnet: G. Arnold	
Zeichnung: Flächennutzungsplan - Plan A		Bearbeitungsstand: Juli 2025 Planstand: Entwurf	

Kartengrundlage: www.govdata.de/dl-de/by-2-0
Die Veröffentlichung und der Abdruck von Daten aus dem EKIS erfolgt mit Genehmigung des
Thüringer Landesamtes für Umwelt, Bergbau und Naturschutz.
Der Flächennutzungsplan für die Gemeinde Gerstungen besteht aus drei Teilplänen.
Plan A ist nur in Zusammenhang mit den Plänen B und C gültig.