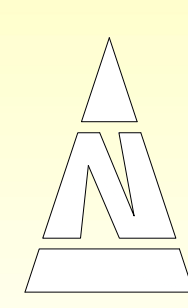
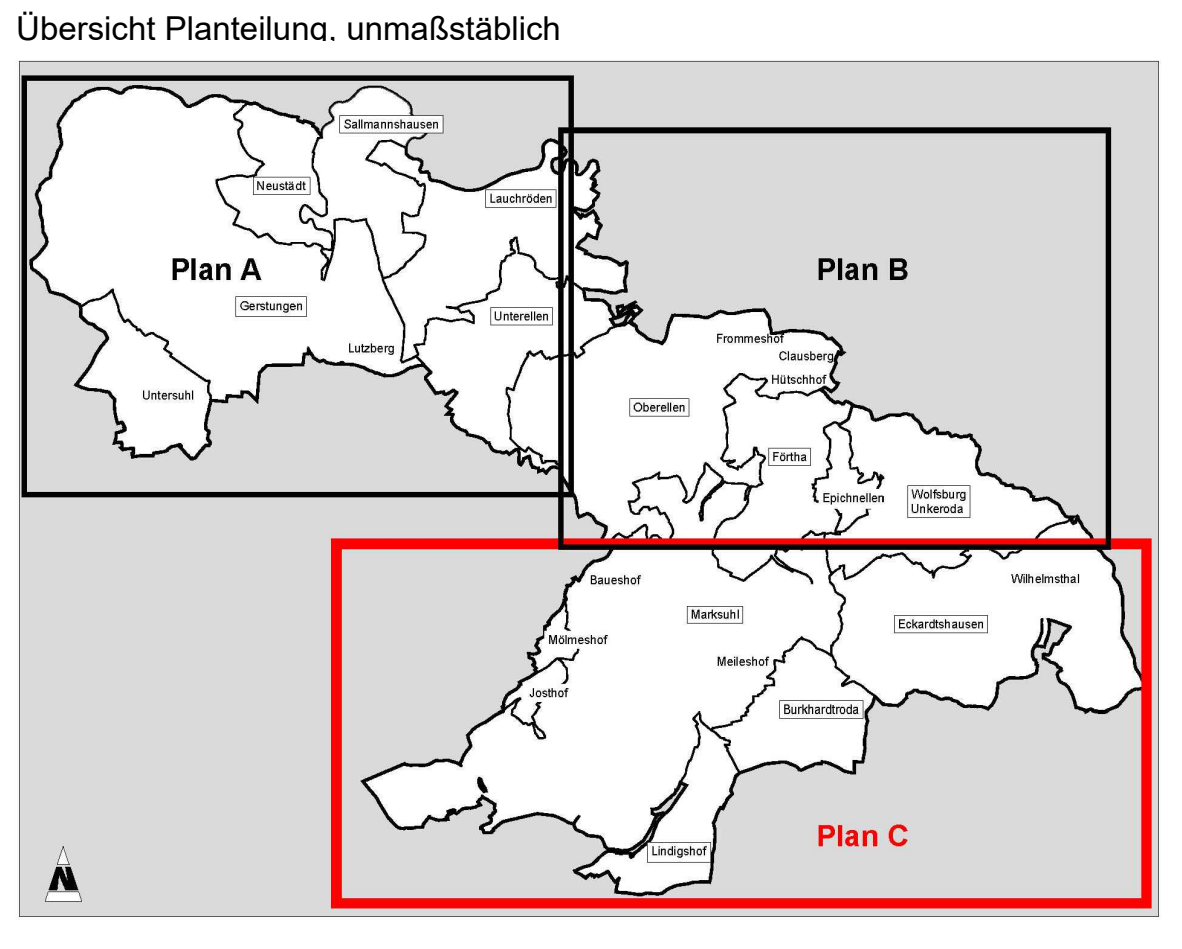
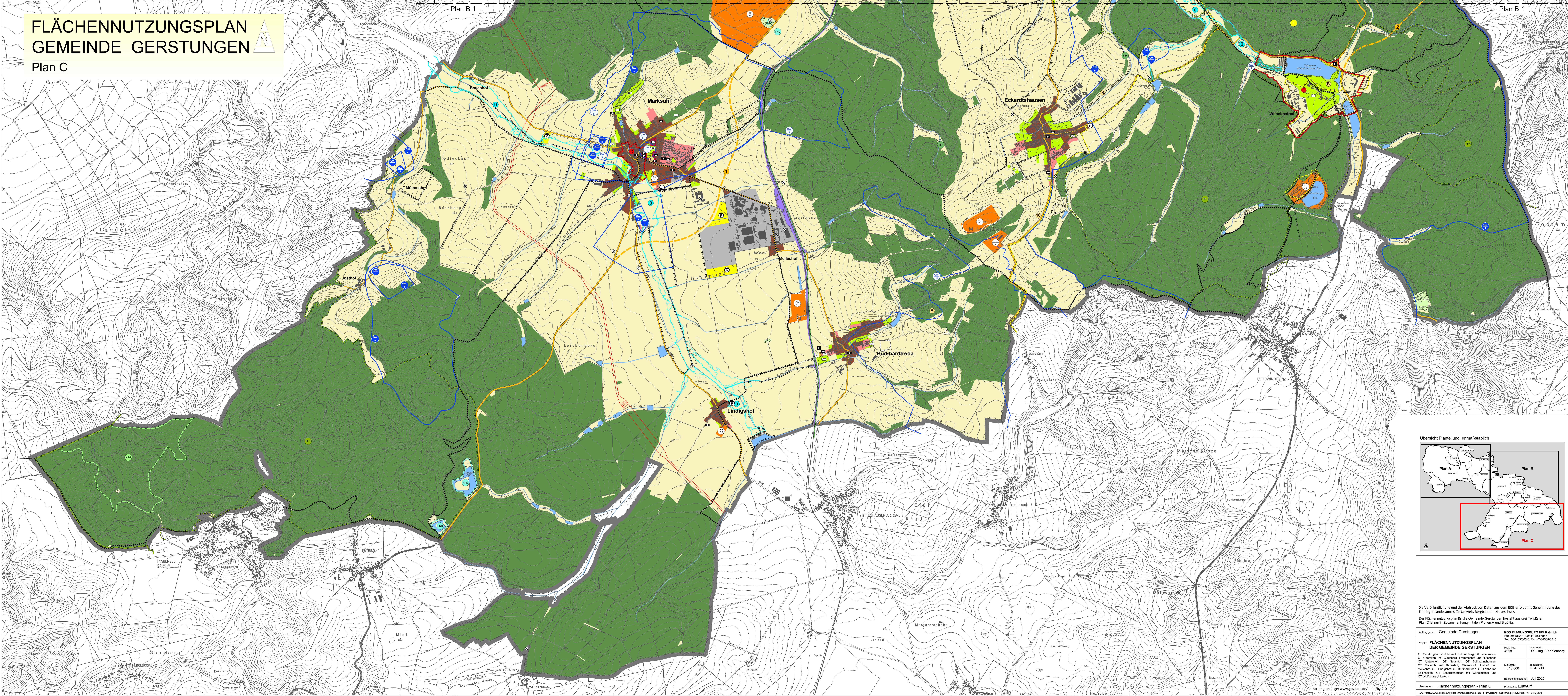


FLÄCHENNUTZUNGSPLAN GEMEINDE GERSTUNGEN



Plan C



Auftraggeber: Gemeinde Gerstungen		KGS PLANUNGSBÜRO HELK GmbH Kupferstraße 1, 99441 Mellnau Tel.: 03645/395-0, Fax: 03645/395-15	
Projekt: FLÄCHENNUTZUNGSPLAN DER GEMEINDE GERSTUNGEN		Proj.-Nr.: 4218	Bearbeiter: Dipl.-Ing. I. Kahlerberg
OT Oberen mit Clausberg, Frorensdorf und Hohenhof OT Unteren mit Neudorf, OT Salmannshausen, OT Marktsuhl mit Bausdorf, Mölmesdorf, Josthof und Melsdorf, OT Lindigshof, OT Burkhardtroda, OT Forth mit Eckardtshausen, OT Wilhelmsthal und OT Woburg-Linderoda		Maßstab: 1:10.000	gezeichnet: G. Arnold
Zeichnung: Flächennutzungsplan - Plan C		Planstand: Entwurf	Bearbeitungsstand: Juli 2025
Kartengrundlage: www.govdata.de/dl-de/by-2-0		L:\03\12584\Bauabwägung\Flächennutzungsplanung\4218 - FNP Gerstungen\GefÜbung\5-22\Map\NPP-5-01.mxd	