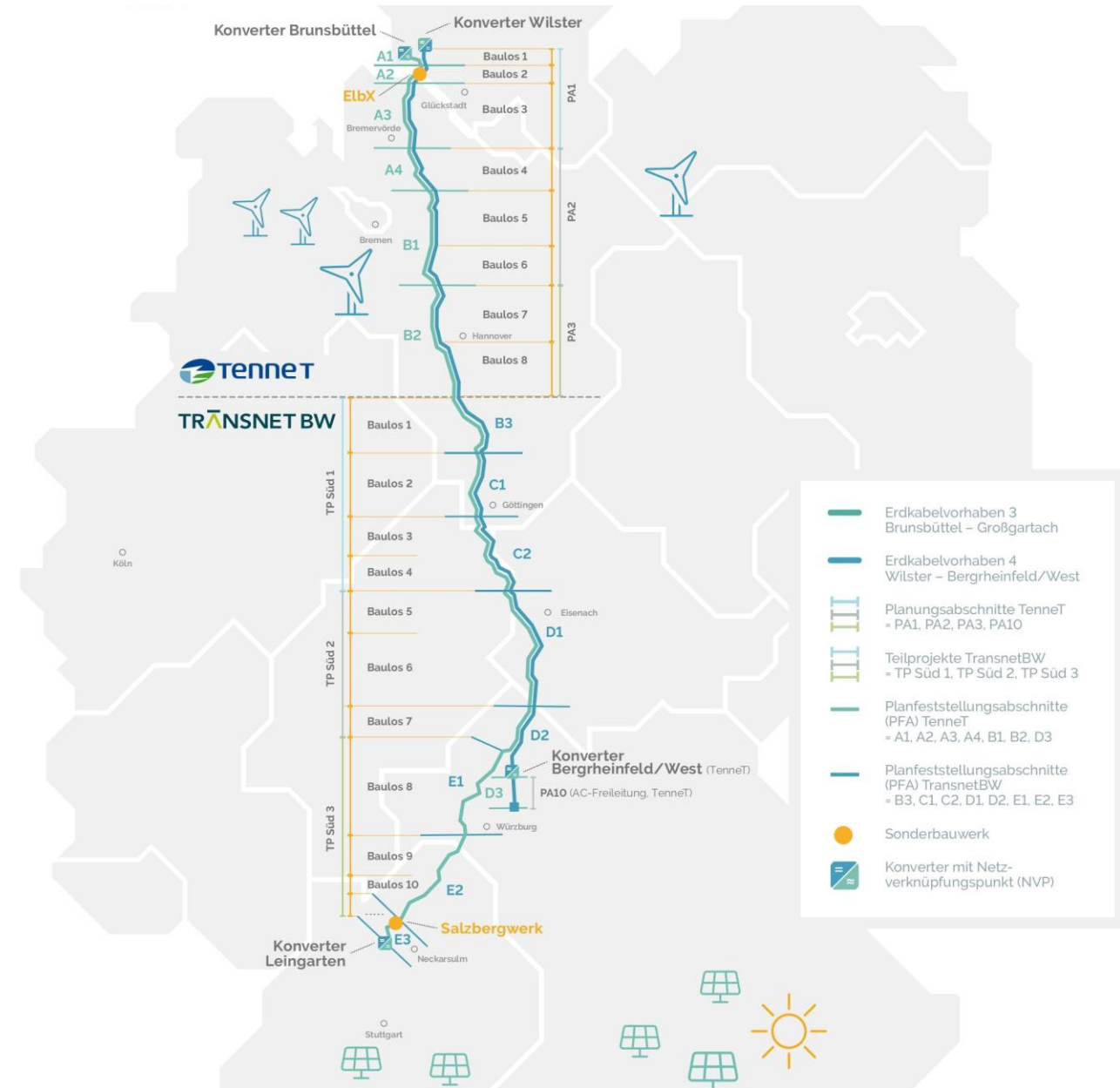


Baustartinformation

Landratsamt Wartburgkreis, 09.10.2025

SuedLink Fortschritt

- Alle vier Konverter befinden sich im Bau
- 16 von 18 Baulosen sowie die Sonderbauwerke Elbquerung und Salzbergwerk befinden sich im Bau
- Geplante Inbetriebnahme Ende 2028



Aktueller Stand in Planfeststellungsabschnitt D1 (Thüringen)

SuedLink

TenneT & TransnetBW



Genehmigung

Nebenbestimmungen

SuedLink

TenneT & TransnetBW

Bauanzeige

- Zwei Wochen vor Baubeginn wurde eine Baustartanzeige an die LRAs geschickt mit Kontaktdaten (Kontaktdaten Bauunternehmer, UBB, Umweltmanager, Ansprechperson VHT)
- Betroffene Eigentümer werden frühzeitig informiert (unter Nennung eines Ansprechpartners)

Bauüberwachung

- öBÜ (örtliche Bauüberwachung)
 - Sicherstellung der Einhaltung der Nebenbestimmungen im Bau
 - Sicherstellung, dass nur auf genehmigten Flächen gebaut wird
- UBB (ökologische Baubegleitung, bodenkundliche Baubegleitung, hydrologische Baubegleitung), archäologische Baubegleitung
 - Sicherstellung der Einhaltung der Maßnahmenblätter / Planfeststellungsunterlagen
 - Sicherstellung der Einhaltung der umweltrelevanten Nebenbestimmungen

> Die Einhaltung der jeweiligen Nebenbestimmung wird durch einen Überwacher und einen VHT-Verantwortlichen gewährleistet. Übergeordnet wird das Auflagenmanagement von der Genehmigung gesteuert.

Baustellenorganisation

SuedLink

TenneT & TransnetBW

TRANSNET BW

STRABAG

| | | |
|---|---|---|
| | Baulosmanager Los 5 Jörg Pöthke | |
| Manager Logistik Steffen Lauer | Manager Archäologie Isger Vico Sommer | Manager Abfall Katharina Giese |
| Projektingenieur Johannes Aschrafi | Manager Umwelt Los 5 Tobias Koch | Schnittstellenmanager Los 5 Tom Schöllner |
| Abschnittsleiter Archäologie Los 5 Arlette Schubert | Projekt-u. Leistungssteuerer Los 5 Sidney Willenbrock | Projekt-u. Leistungssteuerer Los 5 Jose Moscoso |

| |
|--|
| Oberbauleitung Arne Vetter |
| Bauleitung Manuel Wegfahrt |
| Bauleitung Haris Memic |
| Abfallmanagement Davoudi Arah |
| HSE-Ansprechpartner Patrick Most |

SHM
Kevin Zdiara

KEVIN ZDIARA

HSE
Özkan Öztürk

ÖZKAN ÖZTÜRK

| | |
|--|---|
| Örtliche Bauüberwachung | |
| Leiter Bauüberwachung Los 5 Stephanie Költzsch | stv. Leiter Bauüberwachung Patrick Lauckner |

| | | |
|---|--|--|
| Umweltbaubegleitung | | |
| bodenkundl. Baubegleitung Max-Otto Janetz | ökolog. Baubegleitung Katharina Kusnezow | wasserrechtliche Baubegleitung Dr. Christian Schurig |

Baulos 5

Sallmannshausen bis Breitungen/Werra

- Länge des Bauloses knapp 36 Kilometer
- 5 Bauabschnitte mit jeweils 4-5 zusammenhängenden Kabelsektionen
- Offene Bauweise ca. 26 km, geschlossene Bauweise ca. 9 km
- Beauftragtes Tiefbauunternehmen: STRABAG
- Zentrales Baulager: Marksuhl



Umweltthemen in den Bereichen

- Abfall/ Entsorgung – Ansprechpartner Fachmanager Katharina Giese
- Boden – Ansprechpartner Fachmanager Nils Dietrich/ Oliver Bartula
- Lärm – Ansprechpartner Fachmanager Markus Walter
- Naturschutz – Ansprechpartner Fachmanager Mirjam Dietrich/ Anna Hass
- Wasser – Ansprechpartner Fachmanager Oliver Olberg/ Dennis Lenz

Organisation der Umweltthemen:

❑ Umweltbaubegleitung (UBB)

- Fremdbeprobung Bauwasser/Einleitstellen
- Beprobung Oberflächengewässer
- QS Havariekonzepte
- Behördenkommunikation in Sonderfällen

❑ Umweltmanager

- Häufige Baustellenpräsenz
- Meldung relevantes an Fachmanager
- Koord. UBB
- Überwachung Einhaltung Auflagen

❑ Örtliche Baubegleitung

- Koord. AN Tiefbau
- Hydrogeol. Baubegleitung

Organisation der Umweltthemen:

❑ Fachmanager Boden/Naturschutz/Wasser

- Technischer Innendienst, Beratungsfunktion alle Beteiligte, Einhaltung Auflagen; Kommunikation Behörden
- Übermittlung Beweissicherungsberichte
- Koordinierung Regionales Planungsbüro

❑ Regionales Planungsbüro

- Durchführung Beweissicherungsprogramm Monitoring Wasser und Boden
- Beprobung Grundwassermessstellen, Brunnen, Mst. Dritter, Bodenfeuchte, Wetterdaten, Berichte, Wasseranalytik
- Integration UBB Messdaten in Berichte

Abfall & Entsorgung in der Bauphase

- Überschussmassen aus der Verdrängungszone des Kabels
→ in situ eingestuft im Zuge der Baugrunduntersuchung (BGU)
- anthropogen belastetes/auffälliges Material
→ Beprobung
- bei Altlastenverdacht mit unbekanntem Ausmaß: orientierende Untersuchung mit Gefährdungsabschätzung (Arbeitsschutz)
- nutzungsbezogene Sanierung bei Überschreitung von Prüfwerten des Wirkungspfad Boden-Grundwasser der BBodSchV
- Dokumentation der Entsorgung über das elektronische Abfallnachweisverfahren



Abfall & Entsorgung in der Bauphase

SuedLink








TenneT & TransnetBW

- Deklaration von unbelastetem & geogen belastetem Material mittels BGU-Daten
- direkte Abfuhr in geeignete Entsorgungsstellen möglich

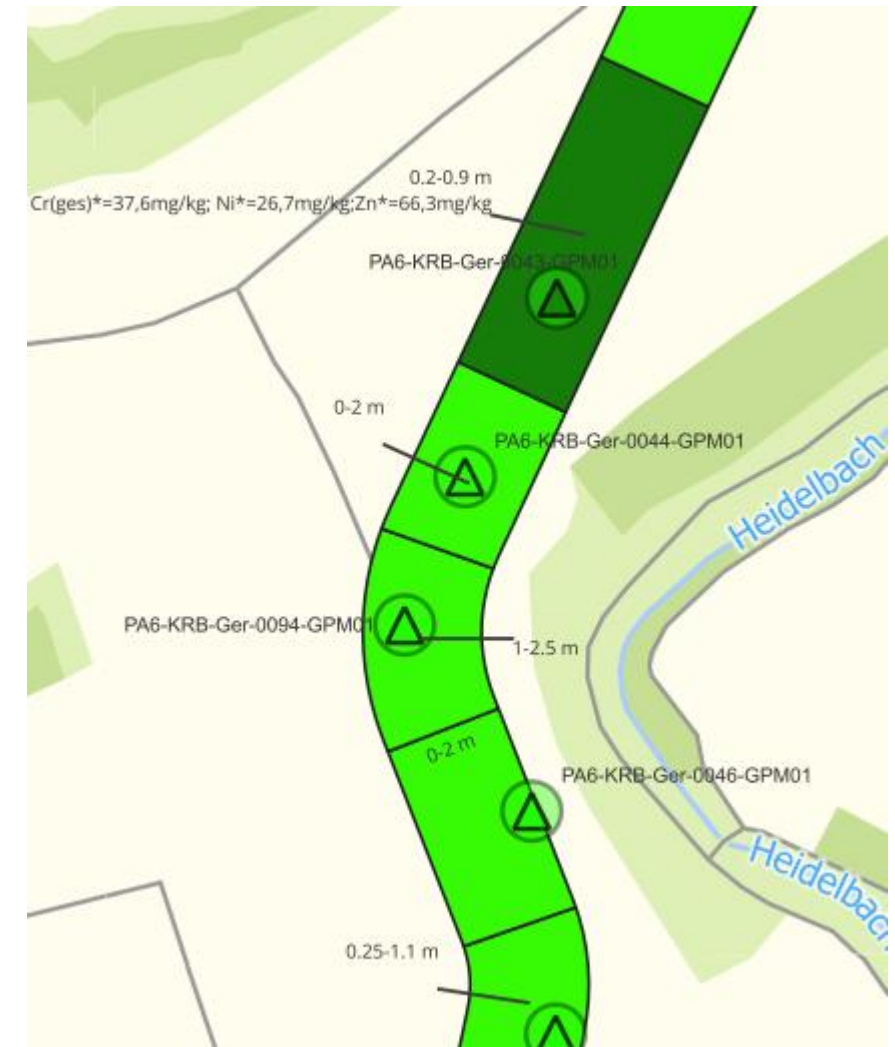
SL-PA6-Homogenbereiche Abfall

| | |
|---|--------------------|
|  | BM-0 Lehm, Schluff |
|  | BM-0 Sand |
|  | BM-0 Ton |
|  | BM-0* |
|  | BM-F0* |
|  | BM-F1 |
|  | BM-F2 |

SL-PA6-EBV

| | |
|---|----------------------|
|  | BM-F3 |
|  | > BM-F3 |
|  | geschlossene Quering |
|  | BM-0 Lehm, Schluff |
|  | BM-0 Sand |
|  | BM-0 Ton |
|  | BM-0* |

| | | | |
|---|---------|---|-------|
|  | BM-F0* |  | Z 1.1 |
|  | BM-F1 |  | Z 1.2 |
|  | BM-F2 |  | Z 2 |
|  | BM-F3 |  | > Z 2 |
|  | > BM-F3 |  | Z 0 |
|  | Z 0 |  | Z 0* |



Archäologie bei SuedLink

SuedLink

TenneT & TransnetBW

- Vorbereitende Archäologische Arbeiten (VAA):
dient der Identifikation von Verdachtsflächen;
Identifikation von Gebieten mit hohem
Fundaufkommen (werden zur VAM)
- Bauvorgreifende Archäologische Maßnahme (VAM)
Ausgrabung vor dem eigentlichen Baustart
(Verhinderung von Bauverzug)
- Baubegleitende Archäologische Maßnahme (BAM)
Bau wird archäologisch begleitet um beim Auftreten
von (Be)funden diese gemäß Denkmalschutzgesetz
zu schützen und zu erhalten



Archäologie bei SuedLink

SuedLink

TenneT & TransnetBW

Maßnahmen in Thüringen:

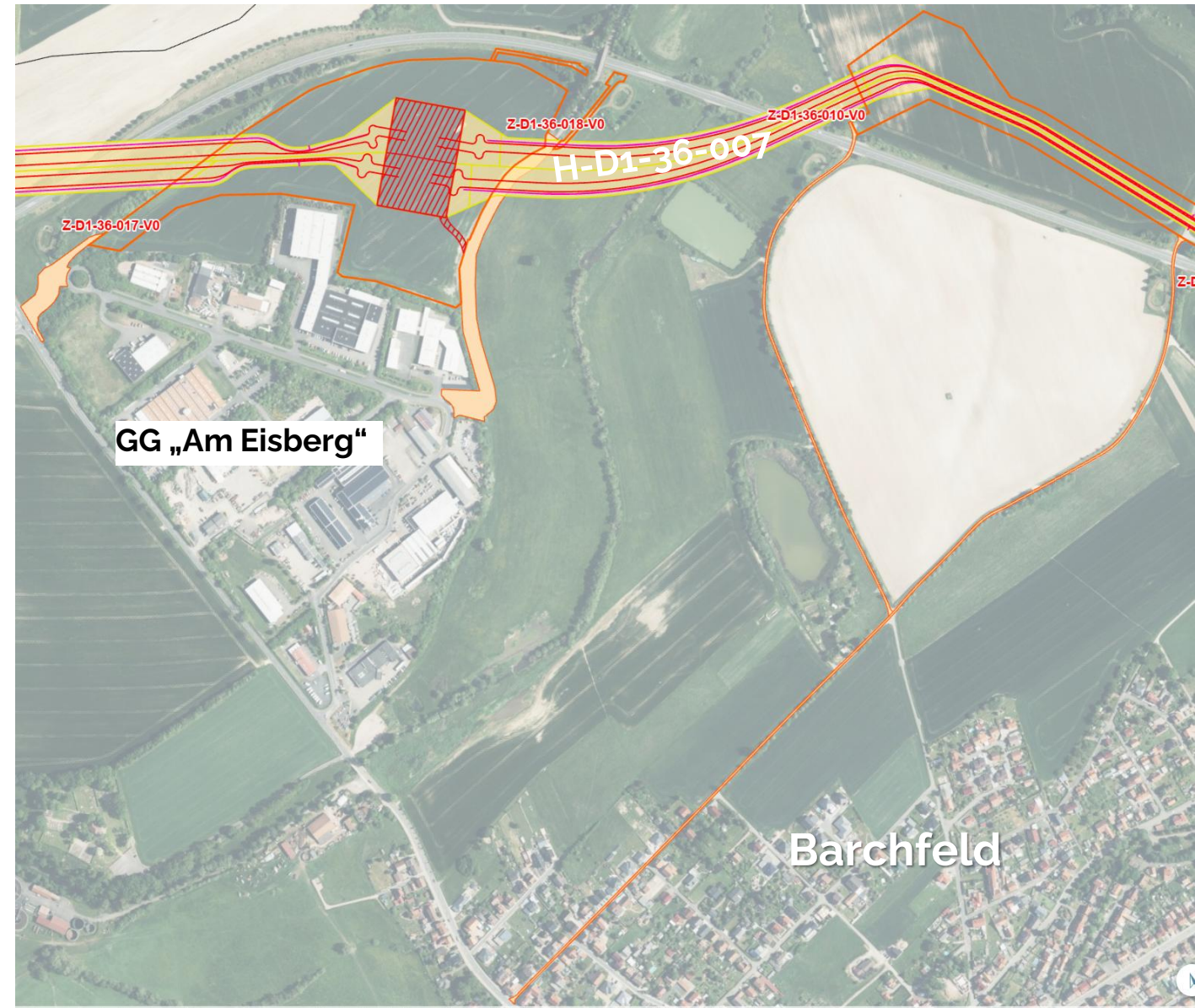
- 13 VAAs in 2022/2023: abgeschlossen
- 4 VAMs in 2025/2026: Beginn ab 13.10.2025
- VAM I westlich Lauchröden und VAM II südlich Lauchröden im Wartburgkreis
- n BAMs in 2025ff => agile Entwicklung



Erste Baumaßnahme

Unterquerung B19

- H-D1-36-007
- Herstellung Zuwegung ab Oktober
- Baustart Dezember
- Bauzeit ca. 10 Monate
- 5 Bohrungen (4 x Strom, 1 x Glasfaser)
- Länge ca. 530 Meter



Erste Baumaßnahme: Lauchröden (Gerstungen)

SuedLink

TenneT & TransnetBW

Unterquerung K505

- H-D1-35-001, westlich Lauchröden
- Herstellung Zuwegung ab Oktober
- Baustart Dezember
- Bauzeit ca. 9 Monate
- 5 Bohrungen (4 x Strom, 1 x Glasfaser)
- Länge ca. 400 Meter



Erste Baumaßnahme: Lauchröden (Gerstungen)

SuedLink

TenneT & TransnetBW

Unterquerung K509

- H-D1-35-003, südlich Lauchröden
- Herstellung Zuwegung ab Dezember
- Baustart Januar 2026
- Bauzeit ca. 6 Monate
- 5 Bohrungen (4 x Strom, 1 x Glasfaser)
- Länge ca. 230 Meter



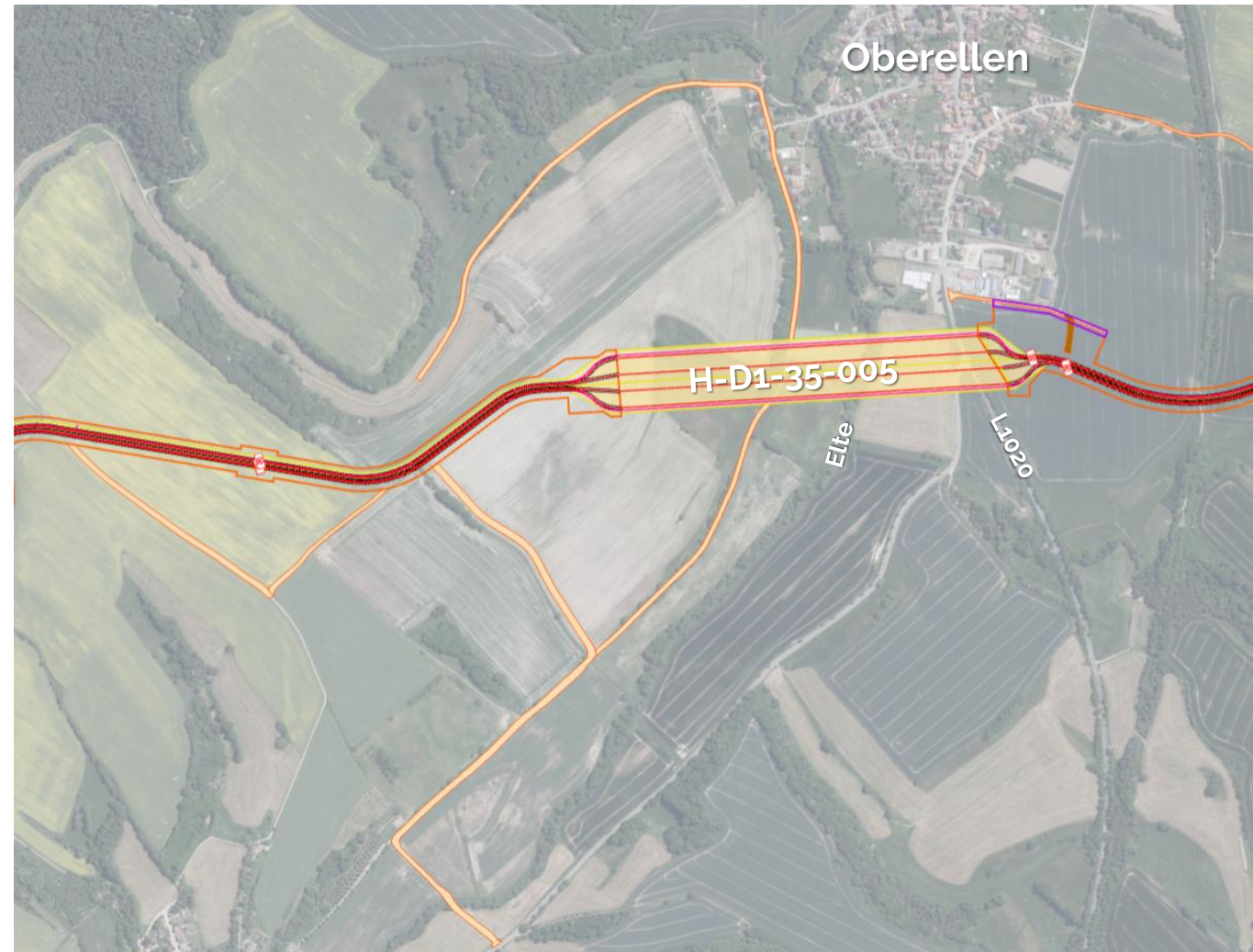
Erste Baumaßnahme: Oberellen (Gerstungen)

SuedLink

TenneT & TransnetBW

Unterquerung Elte und L1020

- H-D1-35-005, westlich Oberellen
- Herstellung Zuwegung ab Dezember
- Baustart Januar 2026
- Bauzeit ca. 17 Monate
- 5 Bohrungen (4 x Strom, 1 x Glasfaser)
- Länge ca. 750 Meter



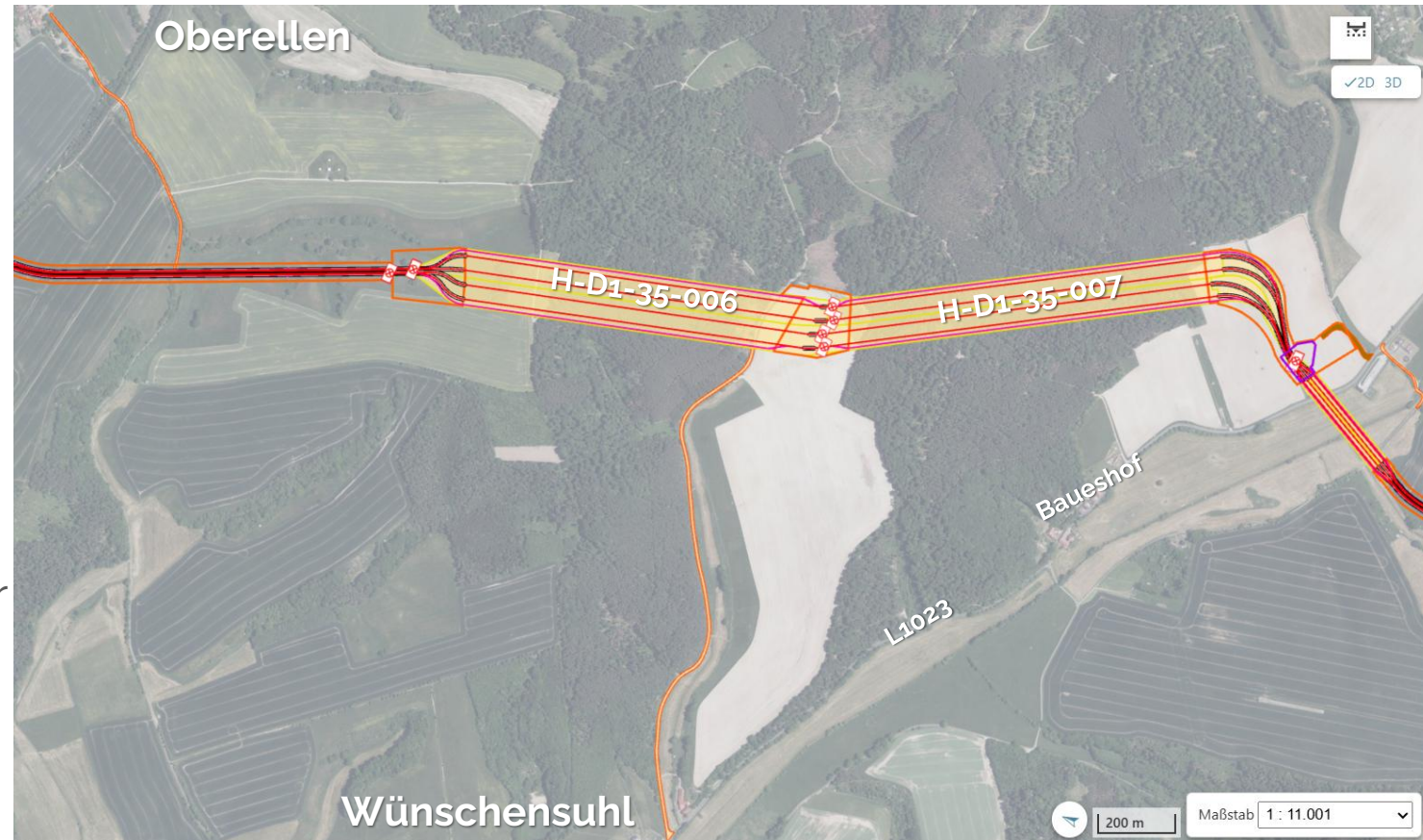
Erste Baumaßnahme: Wünschensuhl (Werra-Suhl-Tal)

SuedLink

TenneT & TransnetBW

Unterquerung Wald

- Herstellung Zuwegung ab Dezember
- Baustart „H-D1-35-007“ Dezember 2025
- Baustart „H-D1-35-006“ März 2026
- Bauzeit ca. 18 Monate
- je 5 Bohrungen (4 x Strom, 1 x Glasfaser)
- Länge ca. 930 Meter bzw. ca. 1.000 Meter



Erste Baumaßnahme: Möhra (Bad Salzungen)

SuedLink

TenneT & TransnetBW

Unterbohrung L2895

- H-D1-36-003, westlich Möhra
- Herstellung Zuwegung Ende November
- Bohrstart Frühjahr 2026
- Dauer ca. 4-5 Monate
- 5 Bohrungen (4 x Strom, 1 Glasfaser)
- Länge ca. 180 Meter



KAS Barchfeld im SuedLink

Funktion:

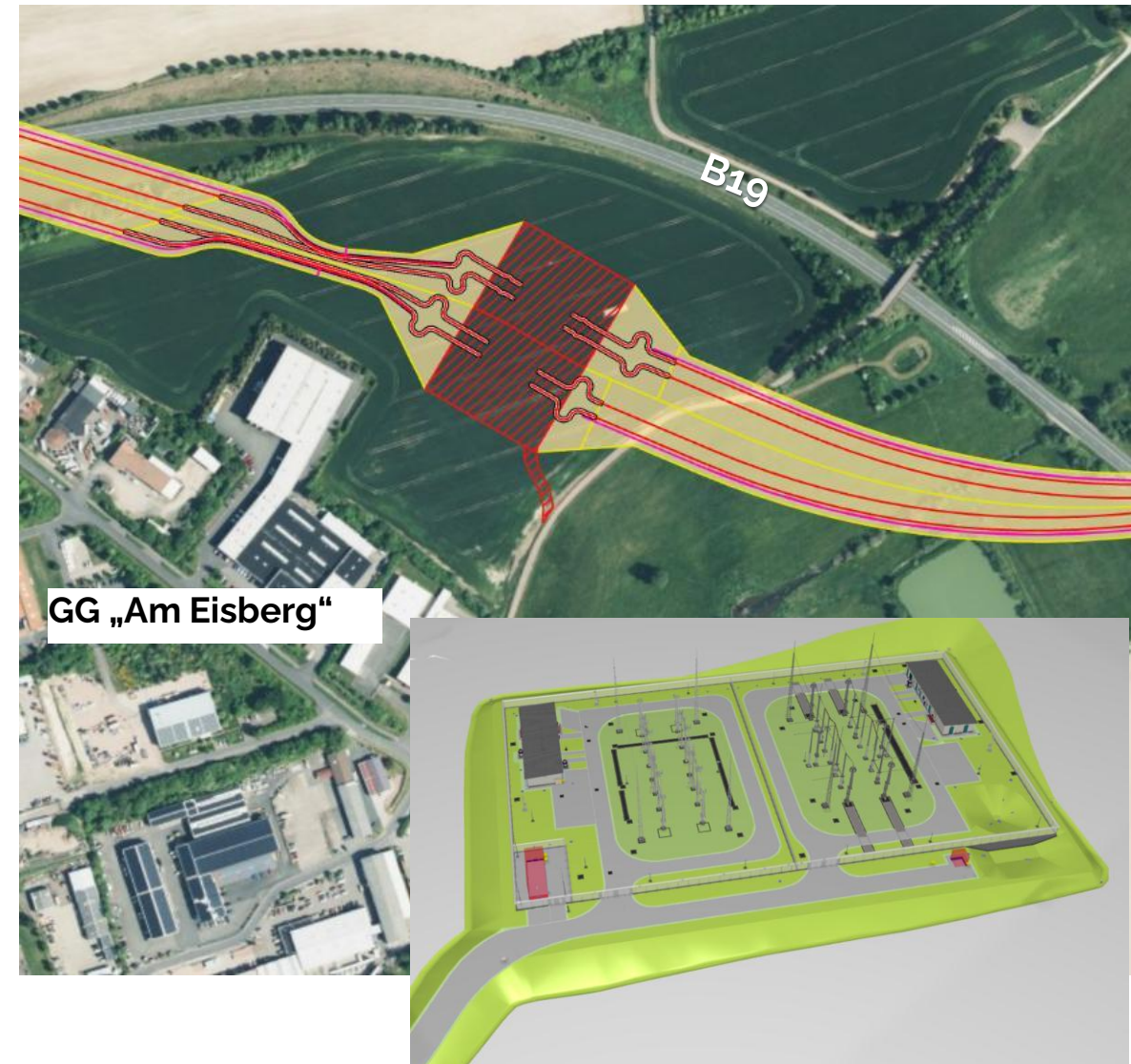
- Sichern eines verlässlichen Betriebs
- Verringern von Ausfallzeiten
- Schnelle Ortung und Behebung von Kabelfehlern

Aufbau:

- Fläche ca. 1,3 ha
- 2 Betriebsgebäude, 1 Nachrichtentechnik Station
- 2 Freiluftanlage
- Objektschutz, Zufahrt

Status

- Finalisierung Ausführungsplanung
- Bau der Station beauftragt: STRABAG AG
- Baustart: Q1 2026 (Vorgezogene Maßnahmen in Prüfung)

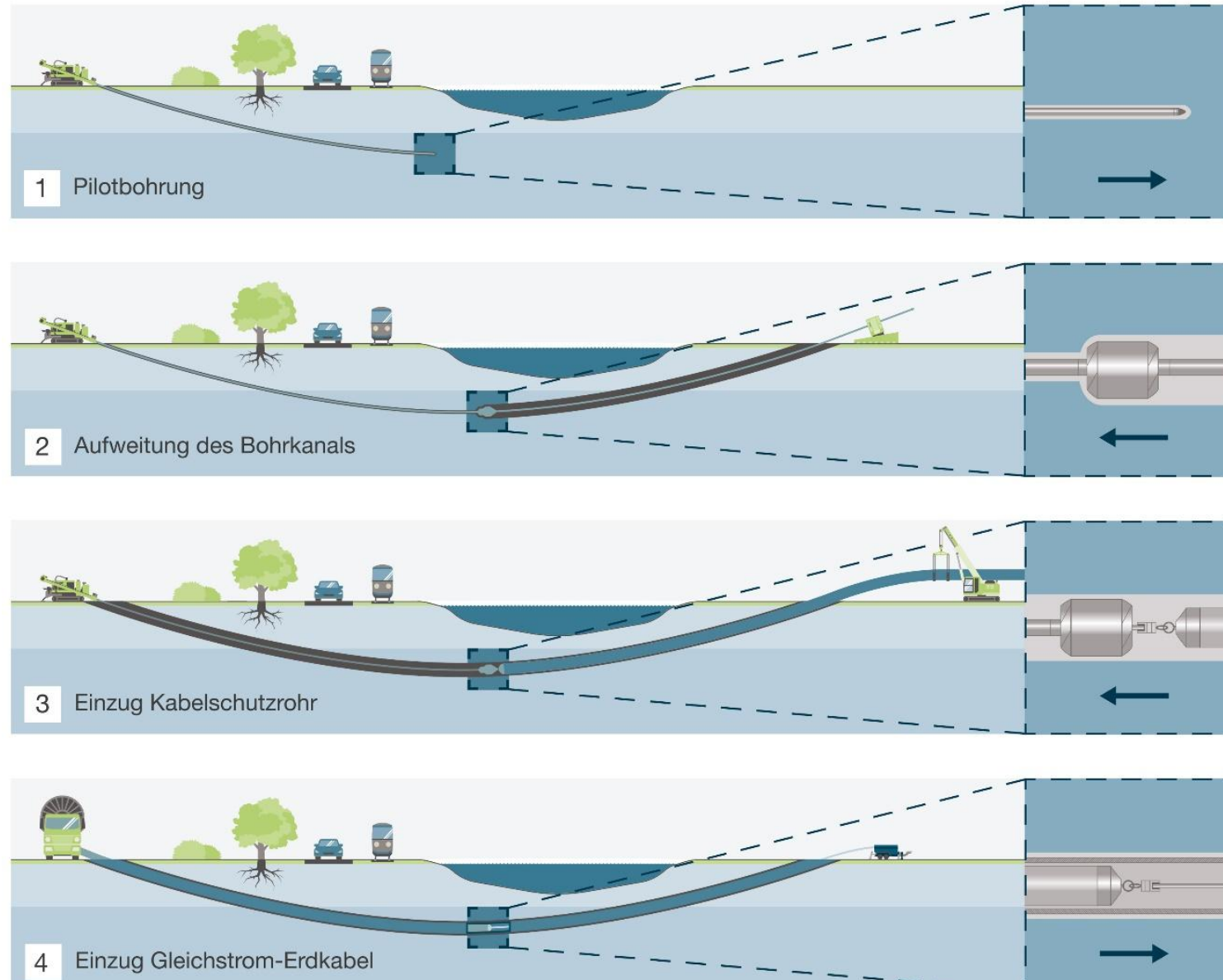


Geschlossene Bauweise

SuedLink

TenneT & TransnetBW

HDD-Verfahren



Geschlossene Bauweise

HDD-Bohrung

SuedLink

TenneT & TransnetBW





Offene Verlegeweise: Der Bauablauf Teil 1

SuedLink

TenneT & TransnetBW

Abtrag Oberboden



- Abheben des Mutterbodens
- Temporäre Lagerung
- Ggf. Begrünung, Schutz vor Austrocknung und Verwehung

Herstellung Grabenprofil



- Aushub Unterboden
- Sofern erforderlich gesetzlich getrennte Lagerung der Bodenhorizonte
- Ggf. Installation einer temporären Wasserhaltung
- Einbringung einer Kabelbettung
- Verlegen der Leerrohranlage

Rückverfüllung Graben



- Aufschüttung des Bettungsmaterials um die Leerrohre
- Rückverfüllung des Unterbodens
- Einbringung des Trassenwarnbands
- Einbringung restlicher Unter- und Oberböden
- Einbaukontrolle Boden (Verdichtungsnachweis)

Offene Verlegeweise: Der Bauablauf Teil 2

SuedLink

TenneT & TransnetBW

Kabelzug



- Kabelspulentransport
- Kabelzug in den Graben

Muffeninstallation



- Installation von Muffencontainern
- Muffenmontage
- Deinstallation von Muffencontainern
- Aufschüttung des Bettungsmaterials um die Muffe

Rekultivierung



- Oberflächenwiederherstellung
- Zwischenbewirtschaftung
- Ggf. Düngung
- Ggf. Neueinsaat
- Flächennutzung nach Bau
- Land- und Viehwirtschaft möglich
- Keine Bebauung und tierwurzelnende Gehölze

Ihre Ansprechpartner vor Ort im Baulos 5 (Sallmannshausen bis Breitungen/Werra)

Tom Schöllner

Ansprechpartner für Eigentümer
und Bewirtschafter
t.schoellner@geosfreiberg.de
+49 1511 882 7636

Kevin Zdiara

Ihr Ansprechpartner
zu SuedLink
k.zdiara@transnetbw.de
+49 151 12091956



SuedLink-Verlauf,
Technik, Bauschritte,
sowie **alle Broschüren**.

E-Mail-Newsletter
zum **SuedLink-Bau
in Thüringen**.



In den Zuständigkeitsbereich von TransnetBW fallen der südliche Trassenabschnitt und der Konverter in Baden-Württemberg. TenneT ist bei SuedLink für den nördlichen Trassenabschnitt und die Konverter in Schleswig-Holstein und Bayern zuständig. Mehr unter suedlink.com.

StromNetz^{DC} ist eine Kooperationsplattform der Übertragungsnetzbetreiber 50Hertz, TenneT und TransnetBW zur Information und Beteiligung der Öffentlichkeit im Hinblick auf die Planung und Errichtung leistungsstarker Verbindungen für das Gleichstromnetz der Zukunft. Die jeweiligen Zuständigkeitsbereiche der Übertragungsnetzbetreiber finden Sie auf unserer Website www.stromnetzdc.com.