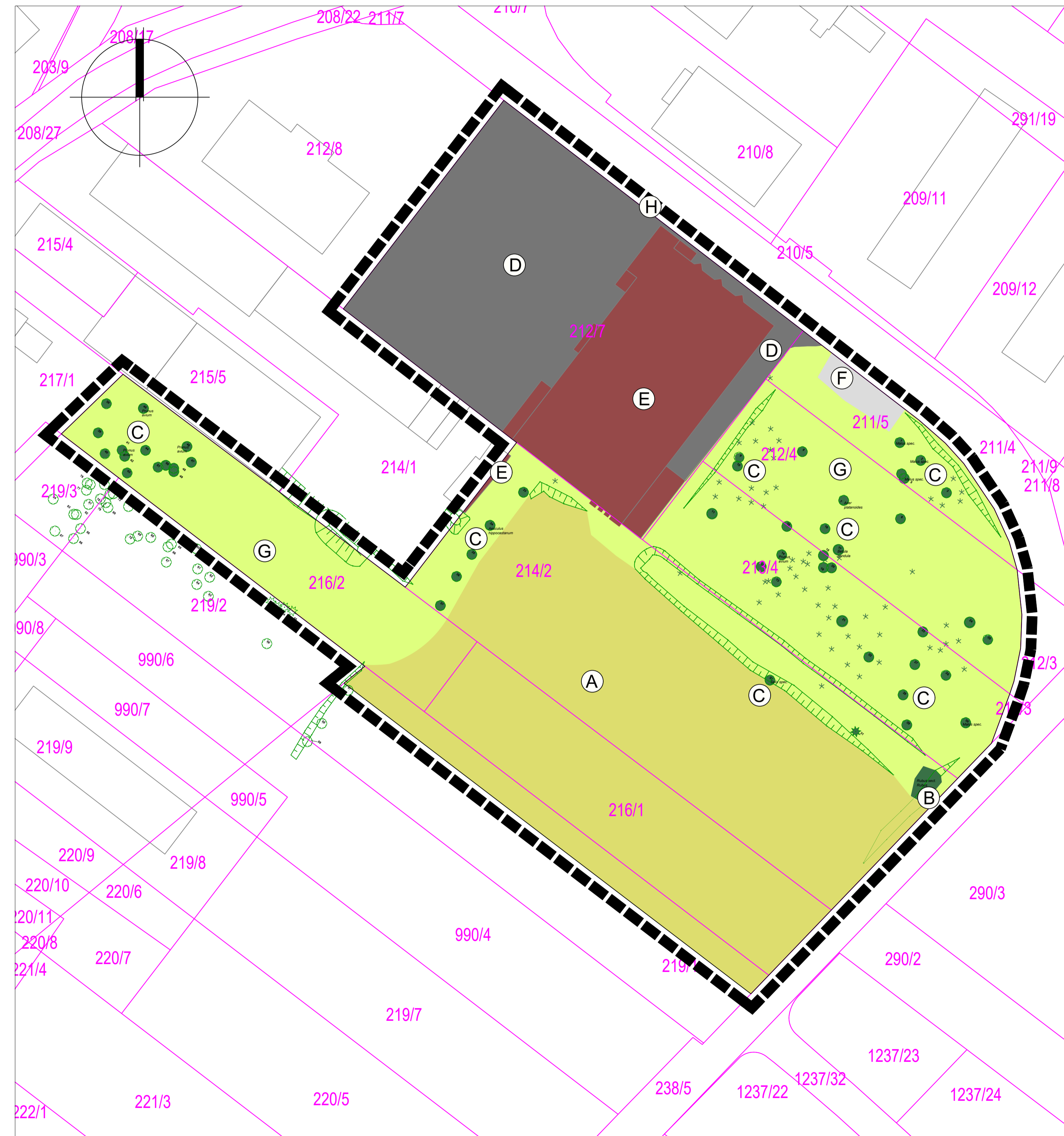


BESTANDSBIOTOPE



LEGENDE

Biotoptypen	Code Thüringen
A	Ackerland 4110
B	Laubgebüsch 6224
C	Einzelbaum 6400
D	Gewerbefläche, vollversiegelt (Asphalt, Beton) 9142
E	Gewerbefläche, vollversiegelt (Gebäude) 9142
F	Parkplätze, teilversiegelt (Schotter) 9215
G	mesophiles Grünland mit Bäumen bestanden 4222
H	öffentliche Verkehrsfläche 9212

Biotoptypen gemäß Eingriffsregelung in Thüringen, 1999

Grundlagen

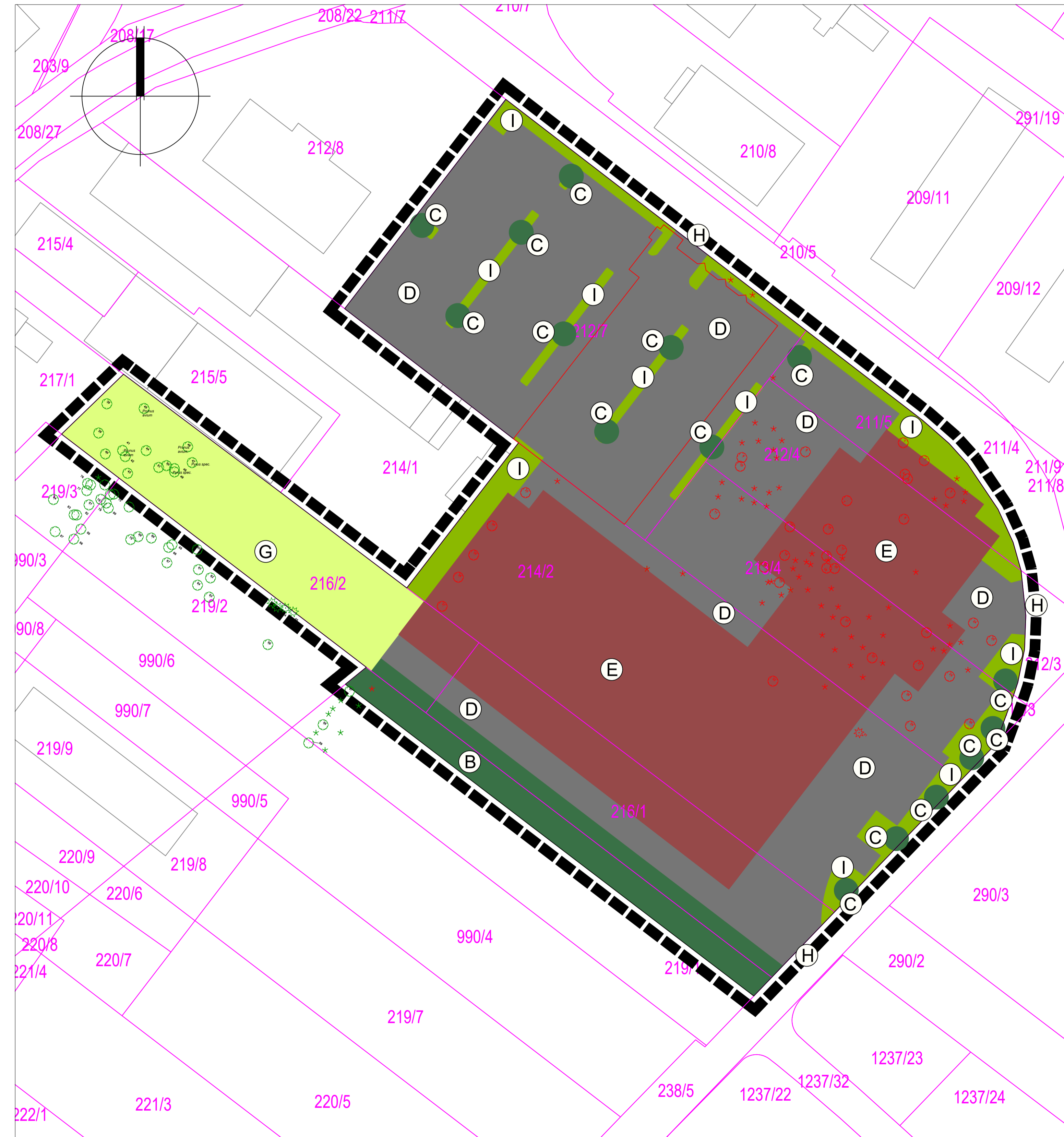
- Geltungsbereich
- 886/3 Flurstücksgrenze und Flurstücksnummer
- Baum, Strauch, Bestand
- Böschungen
- Gebäude, Katasterbestand

Baum-Nr. (lt. Plan)	Baumart	Stammumfang	Geschützt
1	Apfel	0,79	ja
2	Apfel	0,72	ja
5	Apfel	0,31/0,75	ja
7	Ahorn	0,78	ja
14	Kirsche	1,10	ja
17	Birke	1,00	ja
30	Apfel	0,85	ja
32	Weide	0,88	ja
34	Kastanie	0,72	ja
41	Kirsche	1,26	ja
42	Kirsche	1,26	ja
45	Kirsche	1,10	ja
46	Kirsche	0,75	ja

Vorhabenbezogener Bebauungsplan "Nahversorgungszentrum Gerstungen"

Grünordnungsplan Bestand	
Planungsstand	Entwurf
Planfassung	12.01.2026
Verfahrensträger	Einheitsgemeinde Gerstungen Wilhelmstraße 53 99834 Gerstungen
Gemarkung	Untersuhl
Maßstab	1 : 500
Planverfasser	jb Landschaftsplanung <small>Dipl.-Ing. (FH) Jana Burr, Johannes-R.-Becher Straße 29, 02625 Bautzen</small>

ENTWICKLUNGSBIOTOPE



LEGENDE

Biotypen	Code Thüringen
B	Laubgebüsch 6224
C	Einzelbaum 6400
D	Gewerbefläche, vollversiegelt (Asphalt, Beton) 9142
E	Gewerbefläche, vollversiegelt (Gebäude) 9142
G	mesophiles Grünland mit Bäumen bestanden 4222
H	öffentliche Verkehrsfläche 9212
I	gestaltete Grünanlage 9311 <i>Biotopcode gemäß Eingriffsregelung in Thüringen, 1999</i>

Grundlagen

	Geltungsbereich
	Flurstücksgrenze und Flurstücksnummer
	Baum, Strauch, Bestand
	Gebäude, Katasterbestand
	Baum, Strauch, Rodung
	Gebäude, Abriss

Vorhabenbezogener Bebauungsplan "Nahversorgungszentrum Gerstungen"

Grünordnungsplan Entwicklung

Planungsstand	Entwurf
Planfassung	12.01.2026
Verfahrensträger	Einheitsgemeinde Gerstungen Wilhelmstraße 53 99834 Gerstungen
Gemarkung	Untersuhl
Maßstab	1 : 500
Planverfasser	jb Landschaftsplanung <small>Dipl.-Ing. (FH) Jana Burr, Johannes-R.-Becher Straße 29, 02625 Bautzen</small>